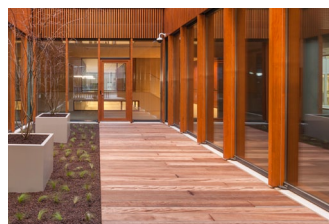
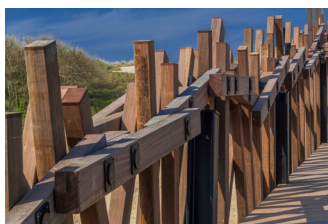


MANUEL

CONSTRUIRE AVEC DU BOIS FSC® DE LA CONCEPTION À LA RÉALISATION





Nous fournissons les importateurs en bois feuillus FSC® 100 %

Wij bevoorraden de houtimport met FSC® 100 % loofhoutsoorten in

A PEDRA, BACURI, BASRALOCUS, CEDRORANA, CEDRELA ODORATA, FAVA AMARGOSA, IPE, JATOBA, MARUPA, MANDIOQUEIRA, MASSARANDUBA, SUCUPIRA PRETA, TATAJUBA, TAUARI & WALABA



Avant-propos



Chers lecteurs,

Le concept de 'construction durable' occupe une place de plus en plus importante dans le secteur de la construction. La prise de conscience et l'importance accordées aux matériaux responsables ne font par conséquent qu'augmenter. Le bois est à ce titre la seule matière première renouvelable qui représente un choix facile et judicieux. Mais pour préserver les usines les plus écologiques dans le monde que sont les forêts, leur gestion professionnelle, responsable et durable est nécessaire. Une telle gestion forestière sous-entend proprement dit un rendement économique, tout en respectant l'homme et la nature. Ce respect des intérêts sociaux, écologiques et économiques est la base du FSC®.

Les produits en bois et en papier munis du label FSC donnent la garantie qu'ils proviennent de forêts gérées de façon responsable.

Grâce à l'implication de nombreux forestiers ainsi que de toute la filière de transformation, de plus en plus de bois et de produits en bois sont à présent disponibles sur le marché avec les garanties FSC. Il est donc de plus en plus facile pour le secteur de la construction de jouer pleinement la carte du bois certifié FSC.

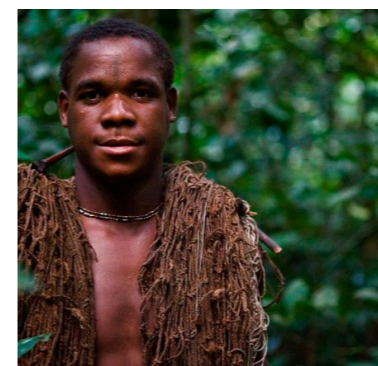
Par ses actions, FSC Belgique a à cœur de soutenir et d'accompagner dans leurs choix responsables l'ensemble des acteurs impliqués dans un projet de construction, qu'il soit maître d'ouvrage, concepteur ou entrepreneur.

Par la réalisation de ce guide, nous avons souhaité compiler les connaissances et expériences en matière d'utilisation de bois certifié FSC et fournir une foule d'informations pratiques et pertinentes sur ce sujet.

Nous espérons pouvoir vous inspirer avec ce guide et vous souhaitons déjà beaucoup de succès dans vos projets de construction durable !

Rein Vanliskout,

Présidente de FSC Belgique
Head of the Wood Technology degree program à HoGent



© FSC AC



© FSC Belgique



© FSC Belgique



AVEC LES TICKET ECO-CHEQUE®,

Vous avez de quoi vous faire plaisir en tant que consommateur, tout en posant un acte éco-citoyen.

Quelle valeur !

TELLEMENT DE VALEUR!

Les forêts font partie intégrante de notre paysage, elles sont le vivier d'une faune et d'une flore locales et permettent à des hommes et des femmes de trouver un emploi, près de chez eux. C'est un capital précieux, qu'il est important de protéger, tant pour nous que pour ceux qui nous suivront.

Les Ticket EcoCheque® permettent l'achat de bois, ou de produits dérivés, pour autant qu'ils portent un label assurant qu'ils sont issus de forêts gérées durablement. Nous sommes très fiers de mettre à la disposition de milliers de salariés un pouvoir d'achat qui leur permet ainsi de s'ouvrir à la filière du bois et de ses enjeux, tout en leur offrant une garantie importante en tant que consommateur.

Meubles, bûches de chauffage et pellets, papier, essuie-tout, mouchoirs, papier peint, nappes, serviettes, parquets, dalles en bois pour terrasse, piquets de clôture, bacs pour le compost ou pour le jardinage, crayons de couleurs, puzzles, balançoires... Il y a mille et une idées d'achats, mille et une façons de soutenir des entreprises qui ont fait le choix de travailler dans le secteur du bois en pensant à demain.



Contenu

Comment utiliser ce manuel ?

Cet ouvrage est avant tout destiné aux architectes et maîtres d'ouvrage qui s'intéressent et souhaitent intégrer du bois certifié FSC dans leurs projets de construction. Une foule d'informations pratiques et de conseils y sont présentés dans le but de les aider à concrétiser cette démarche avec succès !

Ce manuel aborde la question du bois FSC sous un angle pratique tout au long des différentes phases d'un projet de construction. Un chapitre est ainsi consacré à chacune de ces phases où des points d'attention, des conseils et des recommandations sont formulés afin d'aboutir à une utilisation effective de bois FSC dans des projets de petites à grandes dimensions.

Un résumé sous forme de checklist clôture chaque chapitre de façon à donner au lecteur un accès rapide aux éléments clés pour chaque phase d'une construction.

Choisissez du bois, choisissez du bois FSC	1
À propos du FSC	9
Politique interne	13
Checklist	18
Conception	19
Checklist	24
Cahier des charges et attribution	25
Checklist	28
Exécution	29
Checklist	34
Et ensuite ...	35
Checklist	38
Focus : Infrastructures extérieures	39
Focus : Applications intérieures	41
La convention FSC	43
La certification FSC	45

Colophon

© Ce manuel 'Construire avec du bois FSC' est une publication de FSC Belgique FSC, A.C. All rights reserved - FSC® F000202

Date de publication : août 2015

Textes , rédaction et lay-out :
Bart Holvoet, Stéphan Justin, Siska Verbrugge

Impression : Antilope (SGSCH-COC-004099)

Photos de couvertures :
Avant (petites) : © Wijma - © AR-TE/ Engels -
© Cedric Verhelst pour Martens Van Caimere Architectes © Theuma
Avant (grande) : © Bob Reijnders pour BLAF Architectes- Bardage en Padouk FSC
Arrière: © Cedric Verhelst pour Martens Van Caimere Architectes

Ce guide a été publié avec le soutien de : **STTC**

Rien de cette publication ne peut être repris sans l'autorisation de FSC Belgium (Fair Timber a.s.b.l.). La rédaction de cette publication a été réalisée avec le plus grand soin et sur base des meilleures connaissances disponibles. FSC Belgique ne peut toutefois pas garantir une exactitude totale des informations contenues dans cette publication et ne peut par conséquent être rendue responsable en cas de préjudice occasionné directement ou indirectement à la suite de la publication de ce guide ou sur base des informations qu'il contient. Les exemplaires de ce guide peuvent être commandés via FSC Belgique.

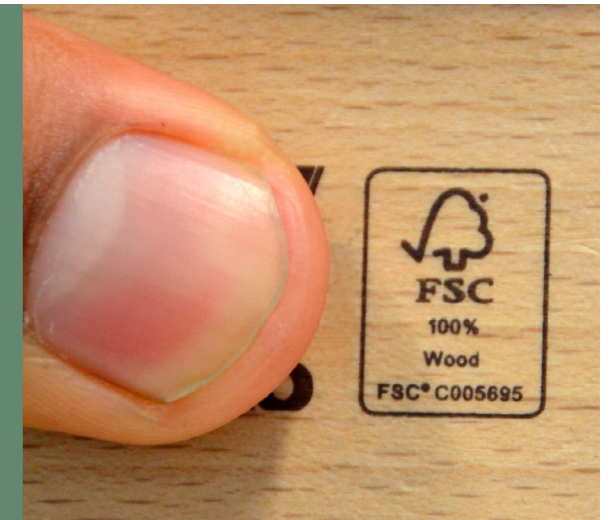


La marque de la gestion forestière responsable
FSC® F000202



Choisissez du bois, choisissez du bois FSC

Le bois est une matière première naturelle renouvelable et chaleureuse qui présente de nombreux avantages par rapport à d'autres matériaux. Il est par contre important d'opter pour du bois issu d'une gestion durable des forêts. Le label FSC vous offre à ce sujet la meilleure garantie !



© www.hallerbos.be - Forêt certifiée FSC

© FSC AC

> Protéger la forêt = ne pas y toucher ?

Est-ce que protéger les forêts signifie pour autant ne plus les utiliser ? Pouvons-nous nous passer de bois et de papier ?

Bien entendu, il est possible de protéger les forêts en les préservant comme réserve forestière, mais cela ne fonctionne évidemment pas partout, et ce n'est pas toujours couronné de succès (une protection sur papier n'est souvent pas suffisante). L'utilisation de produits forestiers peut certainement aussi être un moyen de préserver et de protéger les forêts. La production de bois contribue en effet à donner une valeur économique à la forêt, et quand la forêt devient aussi en tant que forêt une valeur économique, le risque de la voir disparaître pour laisser place par exemple à du soja ou de l'huile de palme, est certainement plus limité. Il est par contre crucial de veiller à une gestion responsable de cette forêt dans le respect de l'écosystème et des populations locales si nous voulons demain, continuer à bénéficier de ses services et de ses produits. Et c'est justement ce que la certification FSC donne comme garantie.

> Le bois : une matière naturelle, renouvelable et avantageuse sur le plan du CO₂

Le bois présente de nombreux avantages par rapport à d'autres matériaux :

- Le bois est une matière première naturelle et renouvelable : à travers une gestion responsable des forêts, le bois est récolté de façon à ce que la forêt puisse se renouveler à nouveau, par régénération naturelle et/ou par la plantation de nouveaux arbres.

- Le bois peut facilement être réutilisé ou recyclé : les produits en bois peuvent souvent, après avoir rempli leur fonction, être réutilisés ou recyclés en d'autres produits. On peut ainsi être créatif à partir

des déchets de bois, par exemple en les utilisant pour la fabrication de panneaux bois dédiés à d'autres applications.

- Le bois est avantageux sur le plan du CO₂ et ce, de plusieurs façons. Un arbre qui pousse absorbe du CO₂ et produit de l'oxygène. Ce n'est évidemment pas négligeable sur le plan des gaz à effet de serre et du réchauffement climatique. Le CO₂ qui est stocké dans un produit en bois est également conservé durant toute sa durée de vie. Ce n'est seulement que par sa combustion que le bois relâche le CO₂ stocké, en plus de l'énergie.

- Le bois est facile à transformer: le bois se laisse travailler généralement sans difficultés, et les besoins en énergie pour sa production sont beaucoup plus bas que pour d'autres matériaux: 4 fois moins que le béton, 60 fois moins que l'acier et 130 fois moins que l'aluminium.

> Plus d'infos et liens utiles

- Pourquoi le bois ? (Woodforum)
<https://www.bois.be>

- <http://www.houtgeeftzuurstof.be/fr/>
Campagne de Fedustria

Le bois tropical, une nécessité pour les forêts !

Pensez qu'éviter d'utiliser du bois tropical permet de sauver les forêts tropicales est un non-sens car cela peut justement avoir l'effet inverse.

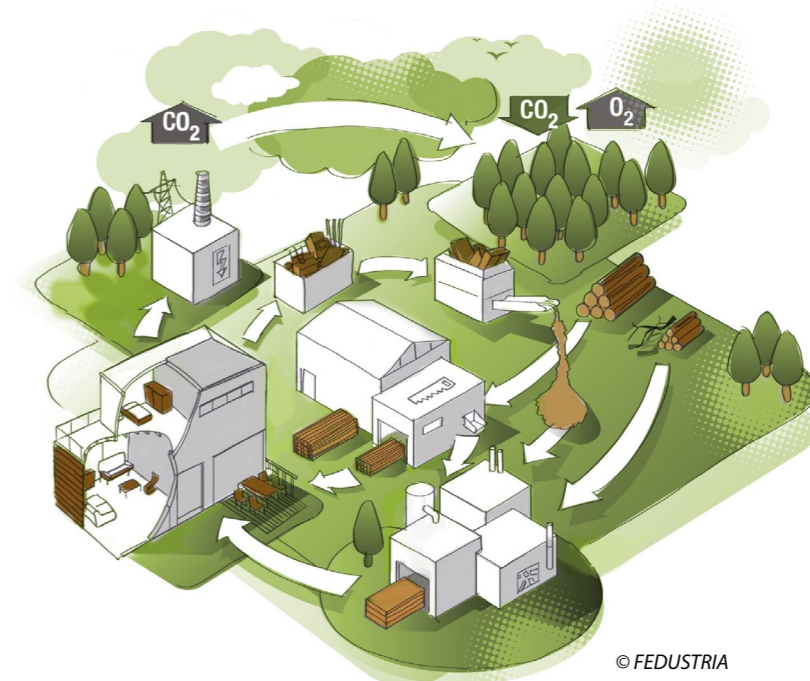
L'utilisation de bois tropicaux, lorsqu'ils sont certifiés FSC, permet au contraire de donner une réelle valeur à la forêt tropicale, et de stimuler la gestion durable et la conservation de l'écosystème ainsi que de nombreux avantages socio-économiques pour les communautés locales.

> N'est-il pas préférable d'utiliser du bois indigène à la place du bois tropical ?

C'est évidemment une bonne chose que d'utiliser du bois indigène ou local mais le bois indigène ne permet pas tout. Le bois tropical peut être aujourd'hui utilisé aussi pour de nombreuses applications, notamment extérieures grâce à ses caractéristiques intrinsèques et sa grande durabilité. En ce sens, il peut certainement être complémentaire au bois indigène. Dans tous les cas, lorsque vous utilisez du bois certifié FSC, vous donnez une valeur économique à la gestion durable des forêts d'où ces bois sont issus, et c'est certainement important en région tropicale. Sous ces latitudes, la coupe à blanc des forêts et la conversion de ces lieux pour le bétail, l'agriculture (soja, huile de palme, ...) ou pour des activités minières, génèrent en effet beaucoup d'argent. Choisir du bois tropical certifié FSC est donc une réponse concrète à cette tentation de conversion forestière. C'est aussi et certainement la meilleure incitation que l'on peut donner d'ici pour maintenir les forêts tropicales et valoriser leur gestion durable.

> Le bois doit être transporté jusqu'ici, ce qui n'est pas bon pour l'environnement ?

Les bois tropicaux ne poussent effectivement pas dans le coin, et le transport a évidemment un impact. Mais cet impact (consommation d'énergie, émissions ...) n'est pas toujours aussi important qu'on pourrait le penser. Le transport par bateau a un impact par exemple beaucoup plus faible que le transport par camion. Ainsi, l'émission due au transport d'une grume depuis le port de Douala au Cameroun à Anvers représente environ 0,8 tonnes de CO₂, ce qui est beaucoup moins que le transport de cette même grume sur une distance parcourue par route depuis par exemple Budapest jusqu'à Bruxelles. Si l'on se rend compte par ailleurs que l'arbre durant sa croissance a capté dans l'air environ 7 tonnes de CO₂, les émissions de CO₂ dues au transport de cette grume deviennent relativement faibles. Compte tenu qu'une gestion de la forêt finira à terme par remplacer cet arbre, le bilan CO₂ deviendra au final positif.



© FEDUSTRIA

> Le bois tropical FSC est alors certainement plus cher !

Eh bien là, vous avez un point. Il y a effectivement souvent une différence de prix entre une même essence de bois tropical avec ou sans label FSC. Cette différence tourne actuellement en moyenne autour de 8% pour le bois brut. Mais n'est-il pas logique de payer un peu plus pour un bois qui ne vient pas d'une surexploitation ou d'une exploitation illégale, mais qui vient au contraire d'une gestion forestière menée dans le respect de l'écosystème forestier, dans des conditions de travail correctes garantissant des salaires équitables et des avantages directs pour les communautés locales? Un vélo volé est certes moins cher qu'un vélo à la boutique. En optant pour FSC, vous contribuez directement à la conservation des forêts et à une vie meilleure pour les hommes et les animaux. Est-ce que cela ne vaut pas un éventuel surcoût?



© FSC AC

> La part de bois certifié FSC sur le marché belge a presque triplé depuis 2008 pour atteindre 15% en 2012. Depuis, cette part de marché a encore augmenté.

La boîte d'échantillons de bois FSC



Les échantillons de bois constituent un bon outil pour les responsables d'achats des gouvernements et des entreprises mais aussi pour la sensibilisation des particuliers. Cette 3ème édition de la boîte d'échantillons de bois FSC présente un assortiment de 25 échantillons de bois européens, tropicaux et panneaux bois. Grâce à cette boîte, chaque utilisateur pourra se familiariser avec du bois FSC provenant de forêts belges et européennes certifiées FSC, mais aussi de forêts tropicales réparties sur trois continents. Une nouveauté par rapport aux anciennes éditions est la présence du premier échantillon d'isolant en fibres de bois labellisé FSC. Par ailleurs, le bois traité thermiquement n'est plus uniquement abordé et une place a également été réservée au bois lamellé.

Une brochure d'accompagnement fournit des explications techniques au sujet de ces différents échantillons ainsi que des renseignements plus généraux sur le label FSC, l'utilisation durable du bois au sens large, y compris l'importance de l'utilisation d'essences de bois moins connues.

> Ces boîtes d'échantillons de bois FSC sont disponibles sur simple demande au prix de 42 euros (frais d'envoi et TVA non inclus).



VANDECASTEELE
HOUTIMPORT

GET INSPIRED

BERGSTRAAT 25 | B-8511 AALBEKE | BELGIUM
+32 (0)56 43 33 33 | WWW.VANDECASTEELE.BE

7 recommandations clés :

Que veut dire au juste « intégrer du bois et des produits en bois certifiés FSC dans un projet de construction » ? Ce manuel a pour ambition d'apporter des informations pratiques sur le sujet pour chacune des phases d'un projet de construction. Vous trouverez ci-dessous 7 recommandations générales et essentielles.

• Information, motivation et ambition

Opter pour du bois certifié FSC, c'est avant tout choisir du bois issu d'une gestion forestière responsable inscrite dans le long terme, dans le respect des hommes et de la nature. Chaque acteur impliqué dans un projet de construction peut aujourd'hui agir dans ce sens, qu'il soit maître d'ouvrage, architecte ou maître d'œuvre.

Si vous souhaitez utiliser du bois FSC dans vos projets, faites-le savoir clairement, au sein de votre organisation comme auprès de vos partenaires. Indiquez leur vos ambitions ainsi que l'attention que vous porterez à vérifier les garanties disponibles à ce sujet. Des objectifs clairs et bien diffusés favorisent le plus souvent une exécution souple des travaux durant toute la durée d'un projet de construction.

L'expérience montre en effet que les 'parties prenantes' actives dans des projets de construction qui mobilisent du bois labellisé FSC se montrent souvent très enthousiastes par rapport à cette dimension. Les problèmes qui peuvent apparaître sont pour ainsi dire toujours liés à des malentendus ou à un manque d'information. Accordez donc une attention toute particulière à une bonne communication et ce, durant tout le projet de construction. Plus les informations seront largement diffusées à tous les niveaux en ce qui concerne l'utilisation souhaitée de bois labellisé FSC, plus le résultat sera garanti.



© WWF UK - Benjamin Ealovega

• Le bois FSC est facilement disponible

Un malentendu largement répandu consiste à dire que le bois labellisé FSC n'est pas facile à trouver. Si certaines essences ne sont pas (encore) toujours facilement/rapidement disponibles en FSC, la situation évolue rapidement depuis plusieurs années. Et l'on trouve à présent sur le marché un choix suffisamment large d'essences pour répondre à toutes les utilisations dans tous les domaines de la construction, tant pour les nouvelles constructions que pour les transformations.

N'importe quel projet de construction peut donc mobiliser du bois labellisé FSC. Un grand nombre d'essences et de produits sont en effet disponibles en stock. Dans certains cas, il faut prévoir un délai de livraison un peu plus long, d'où la nécessité de bien s'informer au préalable et d'en tenir compte dans l'exécution d'un chantier. Il n'est pas non plus exclu qu'un entrepreneur doive parfois aussi frapper à d'autres portes que celles de ses fournisseurs habituels.

• La bonne essence de bois pour la bonne application

On constate la plupart du temps qu'un nombre limité d'essences de bois est utilisé par type d'application. Certaines essences sont même presque automatiquement associées à une application. Il suffit de penser au Teck pour le mobilier de jardin ou au Bangkirai pour les planches de terrasse.

Or, ces choix (trop) sélectifs créent une forte pression sur les forêts d'où proviennent ces essences de bois, y compris sur les essences elles-mêmes qui finissent par être menacées de disparition.

C'est pourquoi, il est toujours préférable d'utiliser tout ce que peut offrir une forêt, et ainsi diminuer la pression sur les essences de bois les plus connues. En utilisant la ressource d'une manière responsable et réfléchie, et particulièrement en forêts tropicales où la variété de bois massif est souvent très grande, on augmente ainsi considérablement les possibilités de gérer les forêts de manière durable.

L'offre en "essences de bois moins connues" augmente considérablement sur notre marché et peut répondre à une variété d'applications. Souvent, ces essences ne sont pas totalement inconnues au regard des expériences déjà menées ailleurs, et c'est donc surtout une question « d'apprendre à les connaître ».

En ce qui concerne l'utilisation de bois labellisé FSC, il est toujours préférable de définir des exigences en termes de performances plutôt qu'en termes d'essences de bois précises. Cela vous permet non seulement d'avoir un éventail de choix bien plus large (par exemple dans le domaine de la menuiserie ou pour les applications extérieures) mais aussi de combiner plusieurs essences de bois pour une même utilisation.

En tant que commanditaire d'un projet de construction, vous serez également moins tributaire de la disponibilité sur le marché d'une essence particulière. Par ailleurs, il vous reste toujours la possibilité de compléter la définition de vos exigences en matière de performances par la mention d'exemples d'essences pouvant être utilisées. Il est par contre important de faire en sorte que d'autres essences de même valeur et répondant aux mêmes caractéristiques puissent être utilisées dans le cadre d'un même projet.

• Prévoyez du bois FSC pour toutes les applications de bois

On pense parfois que le bois FSC ne concerne que des essences originaires de forêts tropicales. En réalité, il existe des forêts certifiées FSC aux 4 coins du monde, réparties sur les 5 continents. Il en résulte une importante variété d'essences de bois labellisés FSC issues de toutes les zones climatiques du monde (résineux du Grand Nord, feuillus de forêts européennes, bois tropical d'Afrique...) et adaptées à toutes les applications dans le domaine de la construction.

En prévoyant l'utilisation de bois FSC de manière générale pour toutes vos utilisations, vous soutenez donc activement l'exploitation durable des forêts partout dans le monde.

Bois Certifié
Ensemble pour un développement durable.
Together for a sustainable development.

Bois Certifié sprl
Resp. M. Michel Chanut

Gsm. +32 475 23.27.68
Tél. +32 71 54.31.71
Fax +32 71 54.31.72

Mail : info@boiscertifie.be
boiscertifie@skynet.be

www.boiscertifie.eu

EUCALYPTUS GRANDIS 100% FSC®
UNE ALTERNATIVE DURABLE AU BOIS EXOTIQUE

N° certification FSC : BV - C0C - 050901

Ne vous laissez pas leurrer par les coûts

Exploiter une forêt de manière responsable entraîne indéniablement certains coûts. Les coupes illégales et irresponsables provoquent à l'inverse une baisse des prix sur le marché mondial. Le bois FSC présente quant à lui un prix juste qui peut être dans certains cas plus élevé que le bois non certifié FSC.

En règle générale, les bois indigènes et les produits en bois issus de nos régions, tout comme d'ailleurs de nombreux produits en papier de notre consommation quotidienne, ne sont pas ou rarement plus chers lorsqu'ils sont certifiés FSC. Les essences tropicales quant à elles – et certainement à l'état brut peuvent présenter des différences de prix de 5 à 10%.

Dans la majorité des cas, même si on relève un surcoût lié à la certification, celui-ci est tout à fait raisonnable, surtout si on l'intègre dans le coût total d'un projet de construction. De plus, un surcoût éventuel appliqué à la matière première n'a en règle générale qu'un impact marginal sur le coût final du produit fini. Par exemple, un surcoût de 9% pour le bois brut utilisé dans la fabrication d'une fenêtre se réduit à 3% lorsque l'on considère le châssis dans son ensemble, usiné et muni d'un vitrage.



© FSC AC - 29.458 entreprises certifiées FSC dans le monde (08/2015)



© JONA SUYS POUR WOEMA! - Isolant en fibres de bois certifiées FSC

- Faites appel au soutien de FSC Belgique

FSC Belgique bénéficie de connaissances et d'une expérience dont peuvent profiter les acteurs de la construction (maître d'ouvrage, architectes, entreprises de construction,...)

Une bonne partie de ces informations est disponible sous forme de documents pratiques mais aussi sur d'autres supports comme par exemple le guide des fournisseurs FSC online : www.jechedufsc.be (> code QR à la pg 21)

Grâce à son service 'Check clauses FSC', FSC Belgique souhaite de manière très concrète aider tous ceux qui, d'une manière ou d'une autre, ont besoin d'un appui dans la réalisation d'un projet avec du bois FSC.

> Plus d'infos en ligne sur : www.fsc.be/le-check-clauses-fsc.502.htm

- Travaillez avec des entreprises certifiées FSC et stimulez vos fournisseurs si nécessaire.

En tant que commanditaire de projets, il est crucial d'obtenir la garantie pleine que le bois mobilisé sur chantier est bien du bois certifié FSC. Exigez par conséquent que vos fournisseurs et entrepreneurs soient certifiés FSC CoC (CoC pour Chain of Custody = chaîne de contrôle). En effet, la traçabilité du bois FSC, depuis sa forêt d'origine jusqu'au client final, ne peut être garantie que par un contrôle strict des flux FSC tout au long de la chaîne de transformation. Seules les entreprises certifiées FSC répondent à ces exigences de traçabilité au niveau de leur offre en bois FSC. En vous adressant à une entreprise certifiée, vous vous épargnez donc des pertes de temps inutiles consacrées à des contrôles et autres tâches administratives.



© FSC Belgique - Bancs publics : Lac de Louvain-La-Neuve

Le bois Fsc chez nous



 **TRONCO.be**

DU BOIS FSC POUR TOUTE MENUISERIE EXTÉRIEURE



Hout van
verantwoorde
herkomst

GAGNEZ DU TEMPS ET DE L'ARGENT
Nous vous livrons selon votre bordereau,
Rabotage et profilage

T 0495 86 06 13

À propos du FSC

Le Forest Stewardship Council (FSC®) est une organisation internationale à but non lucratif qui a été créée en 1993 par des propriétaires forestiers, des entreprises du secteur du bois et du papier, des mouvements sociaux et des organisations environnementales. Ensemble, avec ses membres, FSC travaille en faveur d'une gestion responsable des forêts partout dans le monde, dans le respect de l'homme et de la nature.



© FSC Belgique - Forêt certifiée au Cameroun



© FSC AC

FSC, la garantie d'une gestion forestière responsable

FSC a formulé des Principes et Critères tant écologiques que sociaux et économiques auxquels doit satisfaire une exploitation forestière pour pouvoir être certifiée FSC.

Lorsque l'ensemble des exigences FSC sont rencontrées pour une forêt donnée, celle-ci peut être certifiée FSC sur base d'un contrôle indépendant et les produits qui en découlent (ligneux et non ligneux) peuvent dès lors être valorisés avec le label FSC.

De l'équateur au Grand Nord

La certification FSC ne s'applique pas uniquement aux forêts tropicales, mais bien dans toutes les zones climatiques du globe (forêts tempérées & boréales).

Mi-2015, plus de 184 millions d'hectares de forêts étaient certifiées FSC dans 80 pays. Ces forêts sont situées aux quatre coins du monde, des tropiques à nos régions jusqu'au Grand Nord. En Belgique, vous pouvez également trouver des forêts certifiées FSC.

- Consultez aussi notre rubrique '[FSC sur le terrain](http://www.FSC.be)' sur www.FSC.be :

Les principes FSC répondent notamment aux questions suivantes :

- Les fonctions naturelles de la forêt sont-elles protégées de façon adéquate par le gestionnaire forestier et lors des coupes effectuées ?
- L'exploitant respecte-t-il les droits légitimes des populations vivant dans et autour de la forêt ?
- Les travailleurs jouissent-ils de conditions de travail décentes et perçoivent-ils un salaire honnête ?
- etc....

La certification FSC : une traçabilité depuis la forêt jusqu'au produit fini

Le contrôle relatif à l'exploitation responsable d'une forêt a lieu à la source, c'est-à-dire dans la forêt elle-même.

Les volumes de bois qui quittent une forêt certifiée FSC débutent alors un long voyage à travers toute la chaîne de transformation/commercialisation. Un bois destiné à des travaux de construction ira ainsi de la forêt vers une scierie, et de là vers un négociant de bois. Via diverses entreprises de transformation, le bois arrivera chez les charpentiers, menuisiers, entrepreneurs... qui livreront ou placeront le bois chez le consommateur final.

Pour que le client puisse avoir la garantie infaillible que le bois qui lui est fourni ou qu'il utilise provient bel et bien de forêts certifiées FSC, il faut que ce bois puisse être suivi tout au long de son parcours depuis sa forêt d'origine. Cela signifie que toutes les entreprises intervenant tout au long de la chaîne de commercialisation doivent elles aussi pouvoir garantir la traçabilité du bois certifié FSC au sein même de leur structure (tant à la réception que durant le stockage et la transformation).

Pour garantir cette traçabilité, les entreprises doivent à leur tour faire l'objet d'un contrôle avant de recevoir un Certificat FSC CoC portant un numéro unique (CoC pour 'Chain of Custody' = 'chaîne de contrôle'). Ces contrôles ne sont pas effectués par FSC lui-même, mais bien par un certificateur indépendant.

Le certificat FSC d'une entreprise donne donc la garantie qu'un contrôle a été mené sur la traçabilité des bois FSC qu'elle vend comme tels.

> Seules les entreprises certifiées FSC peuvent donner la garantie absolue que le bois FSC vendu comme tel est bien du bois certifié FSC.



© FSC DENMARK - Brian Kyed



Le FSC en Belgique

- La part de bois certifiés FSC ne cesse de croître sur le marché belge

Le label FSC a connu une croissance spectaculaire en Belgique au cours de ces dernières années. La part de produits en bois certifiés FSC sur le marché belge a d'ailleurs été estimée fin 2014 à environ 20%. Aux Pays-Bas, le bois certifié FSC représente déjà 40% de part de marché.

Il n'y a donc rien d'étonnant à ce que l'offre en bois FSC pour la construction augmente elle aussi de manière systématique. Que ce soit en résineux, en bois dur tropical ou en bois provenant d'autres régions climatiques, les options en bois FSC ne manquent pas, qu'il soit semi-fini, totalement fini, sous forme de bois brut, lamellé-collé ou de panneaux. Bref, pour la plupart des applications quotidiennes du bois, une offre en produits certifiés FSC est d'ores et déjà bien disponible.

- Augmentation du nombre d'entreprises certifiées FSC

Au niveau mondial, plus de 29.000 entreprises réparties dans plus de 110 pays ont un certificat FSC Chain of Custody. En Belgique, on compte plus de 700 entreprises certifiées FSC. (chiffres 08/2015)

Environ la moitié de ces entreprises sont impliquées dans le secteur du bois et de la construction, dans presque tous les secteurs de l'importation et du commerce du bois. On y trouve des grandes sociétés mais aussi des petites entreprises de transformation. Dans le secteur de la construction, plus précisément parmi les entrepreneurs et les entreprises de finition intérieure, le label FSC a connu une avancée spectaculaire.

- La notoriété du label FSC

Le label FSC est aussi de loin la marque la plus connue en matière d'origine responsable pour les produits en bois et en papier. Selon une étude indépendante réalisée à la mi-2014, environ 38% des belges (re)connaissent le logo FSC.



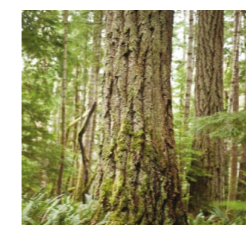
© FSC AC

FSC Belgique représente officiellement le Forest Stewardship Council au niveau belge. Son objectif principal est de faire connaître et de promouvoir le label FSC auprès de divers groupes cibles. Fournir des informations précises et adaptées à des publics spécifiques est important. À travers ce guide, on souhaite informer les différents acteurs impliqués dans des projets de construction et leur donner des informations pratiques et fiables dans le but de faciliter l'utilisation de bois présentant les garanties FSC.

© WWW.HALLERBOS.BE - Forêt certifiée FSC

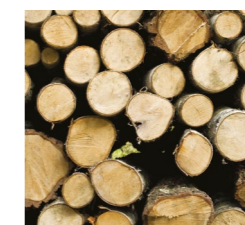


Les différents labels FSC et leur signification :



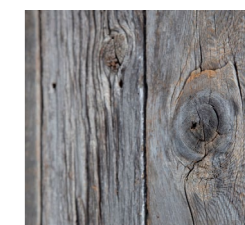
© FSC AC

Bois ou fibres vierges certifiés FSC



© FSC AC

Bois contrôlé



© HOUT-IDEE

Bois ou papier recyclés



FSC 100%

indique que toute la partie bois du produit provient à 100% de forêts certifiées FSC.



© FSC BELGIQUE- Blairiaux avec label "FSC 100%" chez Body Shop



FSC MIXTE

indique que la partie bois du produit contient au minimum 70% de fibres responsables pour FSC. Les inputs restants proviennent au minimum de sources contrôlées.



© FSC AC



FSC RECYCLE

indique que la partie bois du produit est fabriquée à 100% à partir de matières recyclées (avec un minimum de 85% de matières recyclées).



© RAFT (UK)- Des meubles en bois recyclé avec label "FSC Recyclé"

"Seules les entreprises certifiées FSC CoC peuvent utiliser le label FSC sur produits, moyennant le respect de règles strictes d'utilisation."



© FSC Belgique - Chain of Custody (CoC)

Politique interne

Utiliser du bois certifié FSC dans un projet de construction commence par la formulation d'objectifs. Cette démarche peut se faire tant au niveau d'un projet de construction spécifique (en cours ou à venir) qu'au niveau de sa propre politique d'entreprise en matière d'utilisation de bois d'origine responsable. En formulant dès le départ des exigences claires et concrètes, on augmente les chances de parvenir aux résultats attendus dans toutes les étapes ultérieures d'un projet.



© KOMPAN - Aire de jeux en bois tropical certifié FSC



© FSC Belgique - Bois de jardin en résineux certifié FSC

D'un premier projet à une intégration 'systématique' dans vos projets.

Demandez-vous si une introduction immédiate ou progressive de bois certifié FSC est souhaitable et possible. Essayez par exemple d'acquiescer de l'expérience sur un premier projet, afin de l'étendre à de nouveaux projets par la suite.

Il est également important d'avoir à travers un inventaire un bon aperçu du bois que vous utilisez au sein de votre propre organisation. Vérifiez si vous utilisez déjà du bois FSC pour certaines applications et/ou si vous avez déjà mené des expériences positives ou négatives en la matière.

Si vous décidez d'intégrer dans votre politique d'achats l'utilisation de bois certifiés, veillez à explorer les différentes possibilités existantes.

Informez-vous auprès d'autres acteurs similaires qui ont déjà fait le pas ou prenez contact avec FSC Belgique afin d'obtenir toutes les informations utiles à ce sujet. Essayez d'identifier quelles sont les possibilités en matière de bois FSC ainsi que les principaux obstacles (pour autant qu'il y en ait !).

Fixez vos objectifs, en concertation avec toutes les parties prenantes au sein de votre organisation. Ne limitez pas vos options FSC, par exemple, seulement aux bois durs (tropicaux), mais étendez-les à toutes les essences de bois et à tous les produits en bois.

Gérer durablement les forêts est un objectif à portée mondiale : des forêts certifiées FSC existent d'ores et déjà aux quatre coins de la planète. Pour chaque utilisation, chaque application, on peut aujourd'hui trouver du bois portant les garanties FSC.

Formulez vos orientations

Souvent, l'ambition d'utiliser du bois certifié FSC peut s'intégrer à une politique environnementale déjà existante au sein de votre organisation, par exemple en matière de construction durable ou de responsabilité sociétale. L'utilisation de bois ou de produits en bois certifiés FSC dans le cadre de projets de construction est une extension logique de ce type de politique.

Veillez en tout temps à impliquer autant que possible les différents départements et niveaux de décision de votre organisation dans la mise en œuvre de votre politique. En effet, il est prouvé que lorsque tous les acteurs sont impliqués, les chances de succès augmentent de manière significative!

Exprimez vos 'ambitions FSC' de la façon la plus concrète possible, que ce soit dans vos politiques environnementales, dans vos exigences standards et globales liés à vos projets, dans votre stratégie à plus long terme et/ou encore en signant une Convention FSC. (> plus d'infos sur p 43)

N'oubliez pas non plus d'inclure vos exigences FSC dans vos nouveaux cahiers de charges ou dans vos contrats de livraison existants. Il est en effet essentiel que vos objectifs FSC soient formulés de la manière la plus claire possible et que ceux-ci soient réalistes et vérifiables.

> Veillez à avoir un soutien aussi large que possible au sein même de votre entreprise, de votre structure. Une bonne information et une bonne communication sont là des points très importants.

> N'hésitez pas, le cas échéant, à rediriger vos partenaires vers FSC Belgique afin qu'ils puissent obtenir plus d'informations concrètes sur le sujet.

Mise en œuvre de votre politique : des paroles aux actes

Nommez au sein de votre organisation un 'leader' enthousiaste, une personne qui pourra soutenir les responsables en charge de la mise en œuvre de votre nouvelle politique. Cette personne devra veiller à informer les collègues sur l'utilisation de bois certifiés FSC et sera amené à mener un suivi de la bonne application de cette politique.

Veillez à entretenir une bonne communication entre les différents organes concernés de votre organisation, que ce soit par des formations, des réunions d'information et tout autre moyen de communication. Informez vos collègues à tous les niveaux possibles et suscitez leur enthousiasme, d'abord et avant tout parmi ceux qui seront chargés de l'exécution de cette politique.

Si votre organisation opte volontairement pour du bois certifié FSC, alors cette démarche peut faire office d'exemple, aussi bien en interne vers vos collaborateurs qu'auprès de vos partenaires et autres acteurs externes : cela permet à la direction d'afficher clairement le fait qu'elle considère très sérieusement l'importance du bois certifié dans le cadre de ses activités.

Informez vos partenaires (entrepreneurs, fournisseurs,...) à propos de vos objectifs et de vos engagements relatifs à l'utilisation de bois certifié FSC. Faites-leur savoir par exemple que dorénavant, du bois certifié FSC sera exigé dans le cadre de tout nouveau projet de construction et que les nouveaux contrats seront uniquement attribués à des entreprises certifiées FSC. Vos partenaires pourront ainsi anticiper et se préparer à vos futures exigences FSC et si nécessaire, entamer les démarches en vue d'obtenir un certificat FSC.



Architectes & Bois FSC®

VOUS ÊTES DÉJÀ UN 'ARCHITECTE SOUCIEUX DES FORÊTS' ?

- En tant qu'architecte, vous choisissez peut-être déjà délibérément du bois et en particulier du bois certifié FSC?
- Peut-être souhaitez-vous le faire progressivement ?
- Ou vous avez besoin d'un coup de pouce dans cette démarche?

Avec le soutien de la Coalition Européenne pour les bois tropicaux durables (STTC), FSC Belgique a lancé fin 2014 le projet "architectes soucieux des forêts".

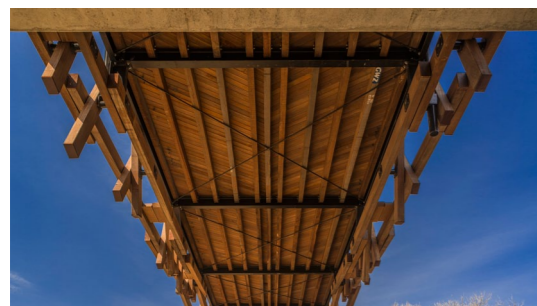
Ce projet vise à encourager l'utilisation du bois certifié FSC ainsi qu'à valoriser et à soutenir les architectes actifs dans ce domaine. Pour plus d'infos à ce sujet, contactez FSC Belgique.

Architectes

Un architecte peut aussi jouer un rôle clé dans l'utilisation de bois et de produits en bois certifiés FSC pour un projet de construction. De plus en plus de clients sont en effet sensibles à l'origine responsable du bois qu'ils achètent et à la mobilisation de bois certifiés FSC dans leurs projets. En intégrant là où c'est possible l'exigence FSC dans un cahier des charges et en veillant à sa bonne application dans l'exécution d'un chantier, vous contribuez en tant qu'architecte, à soutenir une exploitation forestière responsable et durable, respectueuse de la nature et des hommes. Vous pouvez bien entendu aussi être moteur dans cette démarche et proposer délibérément à vos clients l'utilisation de bois certifiés FSC. Peut-être se cache-t-il en vous un 'architecte soucieux des forêts' ?



© JONA SUYS POUR WOEMA! - Projet Van Hoecke



© WIJMA - pont piétonnier à De Haan



© FURBANICE - Aménagement d'une place publique



CONSTRUIRE DURABLEMENT

Le bois, un matériau de construction naturel et durable

Le bois est une matière première naturelle, renouvelable qui présente une faible empreinte carbone, à la fois dans sa transformation et dans sa phase d'utilisation. Le matériau bois, en plus d'offrir de nombreuses solutions techniques, peut-être réutilisé pour certaines applications et peut aussi être facilement recyclé dans la plupart des cas.

Le bois occupe donc par nature une place importante dans une construction dite 'durable' et ce, d'autant plus si ce bois est issu d'une gestion forestière responsable, c'est-à-dire 'respectueuse des hommes et de l'environnement'.

L'utilisation de bois FSC dans LEED et BREEAM

Le concept de 'Construction durable' va bien au-delà de l'utilisation unique de bois certifié. L'utilisation de matières durables comme le bois est un aspect important parmi bien d'autres.

Le 'Green Building' a connu ces dernières années une avancée significative, tant au niveau performance que reconnaissance, en particulier à travers les certifications de projet durable de type LEED et BREEAM. L'utilisation de produits en bois certifiés FSC fait partie des exigences de ces 2 systèmes. Concernant le système LEED, la marque FSC est la seule marque de gestion forestière durable qui satisfait à ses exigences.

Liens utiles autour de la 'Construction durable' :

- Leed: www.usgbc.org/leed
- Breeam: www.breeam.org/
- Portail présentant une information balisée sur la construction durable : www.portailconstructiondurable.be
- Plateforme collaborative au service de tous les professionnels de la construction et de la ville durable : www.construction21.org/belgique



Hout van
verantwoorde
herkomst

Production en bois FSC à 100 %
"Le bon geste pour la planète"

SERVAEGE S.A. - Menuiserie extérieure

POL. GEVANGENENSTRAAT 36 | 8530 HARELBEKE
T 056 22 22 27 | F 056 22 76 93

Le bois issu de forêts gérées durablement dans les cahiers des charges

De plus en plus d'administrations locales – en Belgique, en Europe et dans le monde – intègrent dans leur politique d'achats du bois issu de forêts gérées durablement. Et les produits en bois certifiés FSC leur donnent pleinement cette garantie.

L'insertion dans des cahiers des charges d'exigences portant sur du bois exploité de manière durable est une première étape mais il est tout aussi important de veiller aux garanties apportées lors de la vente et de la livraison.

Il est dans ce sens indispensable de travailler avec des entreprises certifiées FSC Chain of Custody (c'est-à-dire contrôlée sur la traçabilité des produits FSC qu'elles vendent) et de vérifier les garanties FSC sur les documents de livraison ainsi que sur les factures émises.

Infos et liens utiles :

- Guide pratique à l'usage des acheteurs publics – format de poche - disponible sur demande et consultable sur www.FSC.be
- Politique fédérale : <http://www.guidedesachatsdurables.be/>
- Portail des marchés publics : www.marchespublics.wallonie.be, rubrique 'Pratiques de marché/achat publics durables'



©FSC Belgique - Aire de jeux en bois certifié FSC à Louvain

> Une administration publique peut se présenter autant comme 'commanditaire' de projets que comme 'instance' qui fixe des conditions aux projets de tiers.

La politique d'une administration publique en matière d'utilisation de bois FSC peut ainsi s'étendre non seulement à ses propres projets, au niveau de son patrimoine, mais également avoir une influence sur les projets d'autres acteurs.

Une administration peut dans ce sens jouer un rôle d'incitateur auprès des promoteurs/lotisseurs quant au choix de bois certifié FSC ou avoir directement une influence sur les habitudes d'achats des consommateurs privés.

Sensibilisation des habitants et autres acteurs locaux

À côté de leur politique d'achats responsables, les villes et communes peuvent aussi jouer un rôle important dans la sensibilisation de leurs habitants autour des produits en bois ou en papier issus d'une gestion responsable des forêts, de même qu'auprès des entreprises de leur région qui travaillent dans le domaine du papier et du bois.

Grâce à certaines mesures, les administrations locales peuvent aussi inciter leurs citoyens ainsi que d'autres acteurs à utiliser des produits en bois certifiés FSC.

À ce titre, la Région bruxelloise ainsi qu'une vingtaine de villes en Flandre proposent des primes aux habitants qui utilisent du bois certifié FSC dans le cadre de menuiseries extérieures. Pour une vue d'ensemble des villes et communes actives dans ce domaine, n'hésitez pas à consulter sur www.fsc.be

Il est par contre important de préciser que ces primes ne sont naturellement accordées que moyennant la présentation de garanties suffisantes d'une utilisation effective de bois certifié FSC. L'occasion ici de rappeler que les garanties pleines FSC ne peuvent s'obtenir qu'à travers 'une facture correcte FSC' établie par un fournisseur/installateur certifié FSC CoC. (voir exemple pg 33)

D'autres pistes existent bien entendu pour sensibiliser ses concitoyens à l'utilisation de bois certifiés FSC via par exemple des fiches infos, un article dans un bulletin communal ou via des conseils avisés donnés par certains services (service Environnement, service Urbanisme...).

Dans ce cadre, n'hésitez pas à contacter FSC Belgique pour bénéficier d'un appui tant au niveau de votre propre politique d'achats qu'au niveau de la mise à disposition de matériels d'information (dépliants, affiches et autres matériels empruntables).



CHECKLIST DE VOTRE POLITIQUE INTERNE

Pour toutes les parties:

Au préalable

- Faites l'inventaire du bois que votre organisation utilise et évaluez les possibilités d'utiliser du bois FSC
- Ne limitez pas votre ambition FSC uniquement aux bois tropicaux, mais étendez-la autant que possible à toutes les essences de bois et à toutes les applications bois
- Fixez des objectifs réalistes en matière d'utilisation de bois FSC (introduction immédiate ou progressive du bois certifié FSC dans vos projets)
- Examinez la meilleure façon d'utiliser du bois certifié FSC et de le mentionner dans vos spécifications techniques / cahiers des charges (demandez éventuellement conseil à ce sujet auprès de FSC Belgique)

Formulation de votre politique interne

- Formulez des objectifs clairs et réalistes
- Intégrez vos objectifs relatifs à l'utilisation de bois FSC dans votre politique globale et veillez à leur bonne mise en œuvre

Exécution

- Nommez un "leader" enthousiaste au sein de votre organisation ou de votre entreprise et donnez-lui une fonction de soutien dans le cadre de l'exécution de votre politique interne
- Assurez une bonne communication au sein de votre propre organisation, à travers la diffusion d'informations claires via vos différents canaux de communication
- Déterminez à l'avance comment vous allez suivre et contrôler l'utilisation de bois FSC
- Informez vos contacts et partenaires (fournisseurs,...) au sujet de vos ambitions et de vos exigences relatives à l'utilisation de bois FSC ; notamment, votre exigence de travailler avec des partenaires en possession d'un certificat FSC, afin que ceux-ci puissent anticiper et s'adapter en conséquence



Votre partenaire FSC® pour la construction bois économe d'énergie aux matériaux bioécologiques



- Steico joist poutres en I et Ultralam LVL
- Bois de construction massif et lamellé collé
- Steico panneaux isolants et laine de bois isolante
- Bardages Plato épicea, Thermotur ayous, fraké
- Parquets et panneaux de meuble

Nous optons pour la gestion forestière responsable. Vous aussi?

Beekstraat 32 Wiedauwkaai 87 info@eurabo.be
9600 Renaix 9000 Gand www.eurabo.be
+32(0)55 23 51 40 +32(0)9 216 46 40 Twitter: @eurabo



Conception

C'est durant la phase de conception d'un projet qu'un architecte (pour les applications relatives à la construction...) ou qu'un ingénieur (dans le cas de projets de terrassements, routiers ou hydrauliques) sera sollicité. Or, en tant que concepteur, c'est lui qui détermine, en concertation avec le commanditaire du projet, les exigences parmi lesquelles peut figurer l'utilisation de bois certifié FSC.



© MARTENS VAN CAIMERE ARCHITECTEN -
Bardage en bois certifié FSC traité thermiquement



© FSC Belgique

Sélection du concepteur (architecte, ingénieur,...)

La première étape relative à cette phase du projet consiste à sélectionner un concepteur.

L'expérience a montré que l'enthousiasme manifesté par les parties concernées est une des clés déterminantes du succès. En tant que commanditaire du projet, choisissez un concepteur qui a l'esprit ouvert en faveur de l'utilisation de bois certifié FSC. Il n'est pas indispensable que celui-ci jouisse d'une expérience particulière à ce sujet, mais ceci constitue bien évidemment un atout supplémentaire.

En tant que concepteurs, les architectes et les ingénieurs peuvent aussi jouer un rôle déterminant en informant eux-mêmes leurs clients et en les incitant à opter pour du bois certifié.

Bien entendu, n'importe qui peut faire appel à FSC Belgique et obtenir des informations sur mesure à ce sujet.

> "Le bon bois au bon endroit".

Traditionnellement, on a tendance à prévoir une ou l'autre essence de bois dans un cahier des charges. Certaines essences de bois sont d'ailleurs tellement "imprégnées" dans nos habitudes qu'elles sont presque devenues synonymes de telle ou telle application : du 'Bangkirai' pour les terrasses, de 'l'Azobé' pour les travaux hydrauliques n'en sont que deux exemples parmi beaucoup d'autres. Pour des travaux de menuiserie, on parle souvent d'essences telles que le 'Méranti' ou 'l'Afrormosia' pour ne citer qu'elles. Toutes ces essences sont à présent disponibles avec les garanties FSC, mais parfois en volumes restreints. Or, il existe pour les mêmes applications toute une série d'autres essences parfaitement adaptées et également disponibles avec les garanties FSC. Il est donc préférable à plus d'un titre de ne pas spécifier les essences de bois à utiliser mais plutôt les exigences techniques souhaitées en matière de prestations, pour chaque poste, quand c'est possible et connu. Cela vous permettra d'élargir votre choix et facilitera vos recherches en bois FSC.

> Restez ouvert à l'utilisation d'essences moins connues.

L'offre en bois certifiés FSC a connu une augmentation spectaculaire au cours des dernières années. L'éventail actuel comprend, outre les essences traditionnelles bien connues, un certain nombre de "nouvelles" essences moins populaires. Désormais, certaines de ces essences relativement peu connues se sont déjà implantées dans le cadre de diverses applications particulières. On continue cependant souvent à se méfier de ce que l'on ne connaît pas, ce qui est injuste. Ces essences offrent de nombreuses qualités, bien appréciées pour un large choix d'utilisations. Souvent, elles représentent une alternative tout à fait valable aux essences "traditionnelles". En optant pour de telles essences, vous contribuez aussi à une exploitation plus responsable des forêts car vous valorisez ce qui aurait pu être négligé. (plus d'infos sur le sujet page 22)

> Concevoir un projet de manière réfléchi et détaillé.

À travers une conception réfléchi et appropriée, on peut non seulement travailler de manière économe, mais aussi faciliter l'utilisation de bois certifiés FSC.

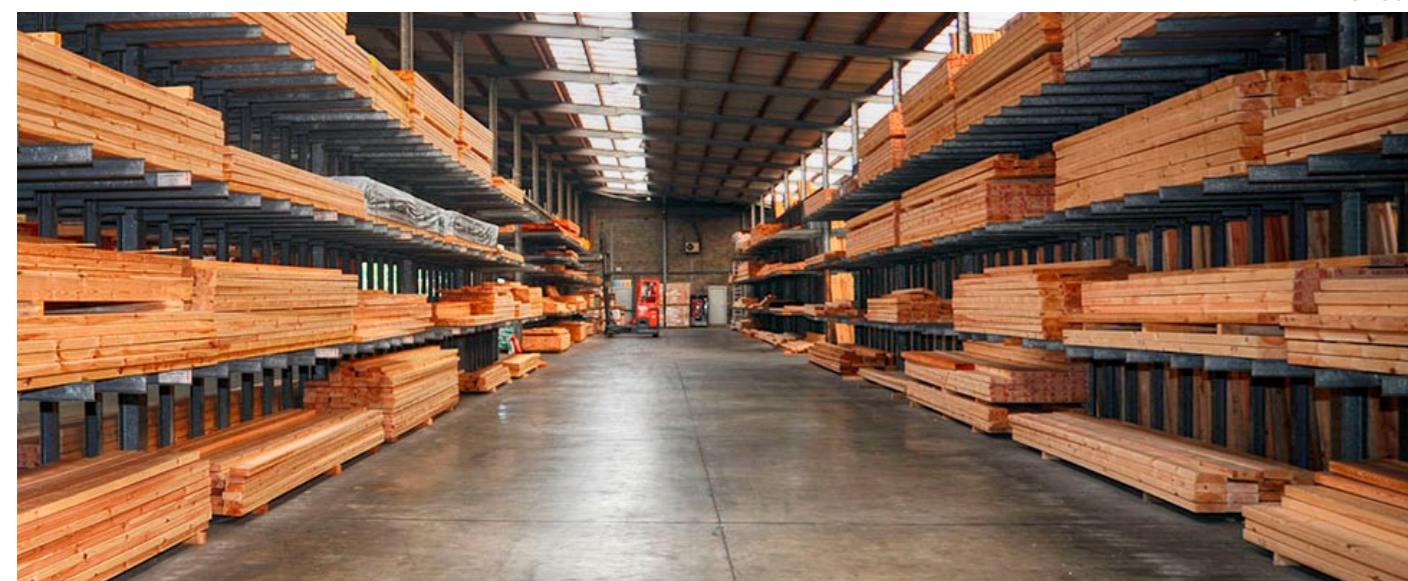
Évitez par exemple le surdimensionnement des éléments en bois. N'exigez pas non plus du bois de classe de durabilité trop importante si ce n'est pas nécessaire. Une conception intelligente peut par exemple aussi favoriser l'utilisation de bois présentant une classe de durabilité inférieure dans le cas d'installations ou de constructions temporaires (travaux de maintenance).

Phase de conception : soyez ouvert, créatif et flexible

Les lignes directrices suivantes peuvent guider l'architecte ou l'ingénieur pour l'intégration de l'exigence FSC lors de la phase de conception.

L'exigence FSC dans un cahier des charges :

- Mentionnez le bois FSC de la manière la plus adéquate dans le cahier des charges.
> Vous trouverez plus d'informations à ce sujet au chapitre suivant.
- Prévoyez du bois certifié FSC pour un maximum d'applications. L'assortiment de bois et de produits en bois certifiés FSC est tel que l'exigence FSC peut être incluse pour de nombreuses applications. Ne pensez pas uniquement aux menuiseries extérieures, mais par exemple aussi au bardage, au bois de charpente et à d'autres éléments en bois tels que les escaliers, les portes, les planchers.
> Voir aussi le chapitre 'Focus' en fin de manuel



© MARTENS HOUT

Des innovations qui peuvent soulager la ressource

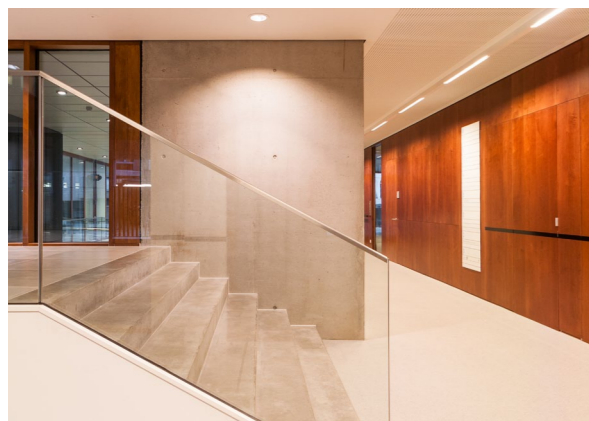
De nouvelles techniques voient le jour en matière de traitement et de transformation du bois. Celles-ci contribuent directement et indirectement à utiliser le bois de manière plus rationnelle et participe à une gestion plus rentable des forêts.

Durabilité

Il existe des techniques relativement récentes qui permettent aujourd'hui, notamment par traitement thermique, d'augmenter considérablement la classe de durabilité d'un bois initialement de faible classe de durabilité.

Bois lamellé

Le bois abouté et/ou lamellé conduit aussi à une utilisation plus efficace du bois récolté. La combinaison de petits morceaux de bois permet en effet d'obtenir des éléments plus importants, avec une stabilité et une solidité parfaitement adaptée à la plupart des besoins.



© ENGELS & AR-TE - Menuiseries extérieures en bois acétylé FSC (Accoya®)



© BOIS CERTIFIÉ - Poutres en bois lamellé-collé FSC



Pour trouver tout le bois dont vous avez besoin avec les garanties FSC ainsi que les fournisseurs belges certifiés FSC, consultez le moteur de recherche : www.jechercheduFSC.be

Orientez-vous à temps et demandez conseil !

Prenez le temps nécessaire pour vous informer sur la variété d'essences de bois disponibles avec les garanties FSC, les diverses applications possibles, leur coût ainsi que sur les délais de livraison. Utilisez à cet effet des sources d'information spécialisées.

Prenez contact avec des fournisseurs spécialisés en bois FSC (www.jechercheduFSC.be) si vous avez des questions relatives aux spécifications techniques, aux possibilités d'utilisation, à la disponibilité, aux coûts et aux délais de livraison. Effectuez de préférence une demande auprès de plusieurs fournisseurs, entre autres pour pouvoir comparer leurs prix.

> *N'hésitez pas à contacter FSC Belgique si vous êtes confronté à des questions pratiques.*

> Liens utiles

- www.bois.be

Site web et base de données du Belgian Woodforum présentant entre autres des informations sur les essences de bois les plus pertinentes et leurs applications.

- www.houtinbois.be

Promotion et informations techniques sur le bois et ses multiples utilisations

- www.suivezleguide.be

Catalogue en ligne d'éco-matériaux de construction – site développé par Ecoconso

- www.opalis.be

Réseau pour le réemploi des matériaux de construction

- www.lesserknowntimberspecies.com

Nouveau site web de FSC International sur 'les essences de bois moins connues'



ESSENCES DE BOIS MOINS CONNUES : LE POURQUOI ET LE COMMENT

Un trésor de biodiversité

Les forêts tropicales abritent une énorme diversité d'espèces de plantes et d'animaux. Il en va de même en ce qui concerne la diversité des arbres : souvent, on peut y trouver des centaines d'essences différentes sur seulement quelques hectares. Et pourtant, on n'utilise traditionnellement que quelques-unes de ces essences à des fins commerciales, ce qui a souvent des conséquences destructrices...

Bois commerciaux : de la surexploitation à la disparition

Au niveau des essences de bois tropicaux, on remarque que seules quelques essences sont traditionnellement utilisées à des fins commerciales, sélectionnées sur base de leurs caractéristiques appréciées et bien connues, de leurs grandes dimensions, ou encore parce que ces arbres sont relativement répandus et nombreux dans les forêts. Ce genre de préférence marquée pour un nombre réduit d'essences ne va pas sans entraîner des conséquences néfastes sur le milieu forestier. L'exploitation d'une forêt qui se concentre uniquement sur quelques essences dites 'commerciales' néglige le plus souvent d'autres espèces ou même l'écosystème forestier dans son ensemble, ce qui entraîne des dommages parfois irréversibles. Les coupes destructrices qui visent un nombre réduit d'espèces sont encore des pratiques courantes. Elles ont deux conséquences notoires : ces pratiques entraînent avant tout l'épuisement progressif des stocks disponibles de ces essences commercialement intéressantes, avec une diminution de la qualité et un risque important d'une disparition totale des arbres à plus long terme. En même temps, le milieu est de plus en plus ouvert, ce qui facilite la pénétration d'envahisseurs jusqu'au cœur de la forêt et favorise la coupe des arbres restants voire le déboisement total vers une conversion définitive des terres à d'autres fins (agriculture, élevage,...).

Exploiter durablement la forêt = utiliser de manière responsable sa diversité

Lorsque l'on veut exploiter la forêt d'une manière rentable mais prudente, il faut considérer tout ce que la forêt peut fournir. Cela signifie également utiliser la forêt dans sa diversité au lieu de se concentrer sur quelques espèces d'arbres prisées sur les marchés internationaux. Dans les forêts certifiées FSC, on procède d'abord à un inventaire complet des ressources, ce qui permet à l'exploitant de savoir précisément ce que la forêt peut lui rapporter, non seulement à court terme mais dans un avenir plus lointain. En cessant de se focaliser sur les espèces d'arbres les plus connues et en considérant également les autres espèces dans le cadre du plan d'exploitation, le propriétaire peut utiliser plus rationnellement la forêt. En appliquant les mesures de précaution nécessaires (par exemple, en coupant les lianes, en pensant à la direction de la chute de l'arbre...), l'exploitant peut également réduire au maximum l'impact des coupes qui se réalisent de manière sélective (quelques arbres par hectare seulement). En élargissant son intérêt, l'exploitant forestier aura donc besoin de couper moins de superficie chaque année pour garder une activité rentable.

Apprenez à les connaître! Apprenez à les utiliser!

Les "essences moins connues" n'arrivent pas sur nos marchés par hasard, mais bien sur base de leur abondance, de leurs caractéristiques, de leurs propriétés et de leurs possibilités d'utilisation. Il s'agit toujours d'essences de qualité et aux performances adéquates, qui offrent souvent une alternative valable aux essences bien connues dans un tas d'applications différentes. Après avoir quitté la forêt, ces "essences moins connues" aboutissent à leur tour sur le marché. Plus nous serons nombreux à nous y intéresser et à les utiliser, mieux ces essences pourront être valorisées... Dans la plupart des cas, ces essences sont moins connues dans nos pays, mais bien connues dans leurs pays d'origine. Moins connues aujourd'hui ne veut pas dire qu'elles le resteront demain : il n'y a pas si longtemps encore, le 'Méranti' était un parfait inconnu sur nos marchés!



Certified Forests

**responsibly managed
for today and tomorrow.**



La marque de la gestion
forestière responsable

FSC® F000202



CHECKLIST CONCEPTION

Pour les commanditaires de projets:

Sélection et progression :

- Sélectionnez de préférence un architecte / concepteur motivé, qui a l'esprit ouvert en faveur du bois FSC
- Insistez auprès du concepteur du projet sur l'exigence d'utiliser du bois FSC
- Informez l'architecte / concepteur sur l'existence d'outils mis à disposition qui pourront l'aider à s'orienter et à sélectionner plus facilement des produits en bois certifiés FSC
- Veillez, lors de l'évaluation de la conception, à ce que l'architecte / concepteur ait bel et bien intégré l'obligation d'utiliser du bois labellisé FSC en accord avec les exigences formulées au départ

Pour les concepteurs / architectes:

Conception :

- Prenez le temps nécessaire pour vous informer sur la variété d'essences de bois FSC disponibles, les diverses applications possibles, leur coût ainsi que sur les délais de livraison
- Pensez également à des essences moins connues et à des produits innovants
- Lors de la conception d'un projet, optez pour 'la bonne essence à la bonne place': un bois affichant un plus haut degré de résistance là où cela s'avère réellement nécessaire, un bois de moindre résistance là où celui-ci peut très bien convenir
- Spécifiez clairement dans le cahier des charges l'obligation d'utiliser du bois FSC (voir chapitre suivant)
- Faites appel au soutien et à l'expertise de FSC Belgique pour bénéficier de nombreuses informations sur mesure, de documentations, en fonction de vos besoins (voir aussi les liens utiles ci-avant)



EMAC
Belgium

Fabricant de portes et
fenêtres en bois, Menuiserie
EMAC met un point d'honneur
à proposer un large éventail
de bois labellisés

Als fabrikant van houten
ramen en deuren wil de
Fa EMAC een zo groot
mogelijk gamma houtsoorten
aanbieden met certificaten



Chêne FSC® - Sapelli FSC – Afzélia FSC

www.emacbelgium.be

Z. I. de Jumet Allée centrale, 76 - 6040 Jumet - Belgique
Tél. : +32 (0)71 37 23 23 - Fax : +32 (0)71 37 22 21



Cahier des charges - et attribution -

Un cahier des charges bien rédigé joue également un rôle crucial en ce qui concerne tous les projets de construction faisant intervenir du bois certifié FSC. L'entrepreneur et les autres parties concernées par l'exécution du projet s'en serviront comme base pour remplir leurs diverses obligations. Il est donc important que le commanditaire du projet veille à ce que ce document soit totalement en ordre et traduise parfaitement les différentes exigences et attentes, car des erreurs éventuelles sont généralement difficiles à corriger par la suite...



© QUINTELIER - Escalier dans les dunes à Wenduine avec différentes essences de bois certifiés FSC



© ESKRA BOUW - Bardage en bois FSC 'projet canal' à Wijnegem

Cahier des charges

Il est tout d'abord important que les exigences FSC soient clairement formulées dans le cahier des charges de manière à ce que la partie en charge de l'exécution du projet (entrepreneur, menuisier, entreprise de construction...) sache exactement à quoi elle s'engage en ce qui concerne l'utilisation de bois certifié FSC. Il est en même temps essentiel de laisser autant de liberté de choix que possible dans l'exécution des exigences FSC, par exemple en ce qui concerne le choix des essences de bois.

La rédaction du cahier des charges incombe dans la pratique au concepteur du projet ou à l'architecte, dans certains cas en concertation avec la partie en charge de l'exécution du projet. Le concepteur se doit de bien vérifier si les essences éventuellement mentionnées dans le cahier des charges conviennent bien d'un point de vue fonctionnel, si elles sont disponibles et dans quels délais.

Insistez sur l'importance de la certification FSC Chain of Custody

Mentionnez comme conditions dans votre cahier des charges que le fournisseur / entrepreneur doit détenir un certificat FSC Chain of Custody et qu'il doit apporter les garanties FSC des produits fournis/utilisés comme tels (grâce à une facture correctement établie > voir modèle pg 33).

Les entreprises non-certifiées peuvent aussi en vue de l'attribution ou après l'attribution, prendre les mesures nécessaires pour obtenir à court terme le certificat FSC CoC requis.

> Seules les entreprises qui détiennent un certificat FSC COC sont contrôlées et peuvent de ce fait utiliser les mentions FSC lors de la vente, de la livraison ou du placement de produits en bois certifiés FSC.

Spécifiez vos exigences FSC le plus clairement possible.

Les éléments suivants doivent figurer au mieux dans votre cahier des charges:

- Les produits en bois sont certifiés FSC et/ou portent le label FSC du Forest Stewardship Council
- Le soumissionnaire est titulaire d'un certificat FSC CoC valide et propriétaire du produit FSC vendu comme tel

La facture sera conforme aux exigences et mentionnera d'une part le code de certification FSC CoC du soumissionnaire et d'autre part les produits FSC vendus comme tels.

Le code FSC CoC se présente sous la forme **XX - COC - XXXXXX +1** ou plusieurs lettres (optionnel).

> Pour les marchés publics, il peut être indiqué d'utiliser des formulations plus standardisées (consultez notre 'Guide pratique à l'usage des acheteurs publics' sur le site www.FSC.be, rubrique Documents & Video > Brochures & Publications).

Reprenez ce type d'indications pour chaque produit où l'utilisation de bois FSC est exigée. Lorsque ces indications sont reprises dans les exigences générales, celles-ci doivent alors porter sur toutes les utilisations de bois et/ou de panneaux. Dans ce cas et pour être parfaitement clair, il est également possible de reprendre ces indications dans la spécification de chaque produit concerné.

Soyez autant que possible flexible sur le choix des essences de bois

De préférence, ne spécifiez pas des essences précises de bois, mais plutôt des exigences de prestations comme par exemple la classe de durabilité. Ces exigences peuvent bien entendu être complétées à titre indicatif par quelques exemples d'essences de bois adéquates.

Rappelez-vous qu'en mentionnant des exigences en matière de prestations plutôt que des essences précises, vous élargissez le choix et vous évitez des discussions et des problèmes plus tard lors du chantier. D'autres exigences relatives aux produits comme la couleur ou la finition peuvent être également ajoutées.

Procédure d'attribution

Dans le cadre de la procédure d'attribution, le commanditaire du projet fait référence à une série de critères de sélection. L'exigence relative à la certification FSC (ou l'expression d'intention relative à cette certification) peut aussi être formulée et communiquée comme étant un des critères de sélection. Ceci permet aux entrepreneurs intéressés – avant même qu'ils procèdent à l'étude du cahier des charges – de savoir de manière très claire qu'il leur sera imposé d'utiliser du bois FSC, et qu'il leur sera demandé de pouvoir délivrer les garanties nécessaires à ce sujet.

En tant que maître d'ouvrage/commanditaire ou architecte, communiquez autant que possible sur l'utilisation souhaitée de bois FSC. Vous pouvez par exemple inclure des informations relatives au FSC dans les documents de présentation du projet. Certains entrepreneurs semblent avoir des préjugés concernant l'utilisation de bois FSC. Ceci résulte généralement de malentendus ou d'un manque d'information concernant les éventuels

surcoûts du bois FSC, les coûts de certification, la disponibilité et les délais de livraison. Le commanditaire du projet peut, à ce stade, mettre un terme à ces malentendus en fournissant à l'entrepreneur les informations nécessaires et pertinentes dont il dispose ou en le dirigeant vers d'autres sources d'information comme FSC Belgique.

Insistez, lors de la signature du contrat que du bois FSC est exigé dans le projet et faites référence au cahier des charges (dans lequel toutes les applications relatives aux bois FSC seront reprises). Rappelez à l'entrepreneur le risque d'avoir des délais de livraison allongés : toutes les essences de bois dans toutes les dimensions et en n'importe quelle quantité ne sont pas toujours couramment disponibles. C'est à l'entrepreneur d'agir à temps... Le commanditaire du projet, de son côté, devra veiller à accorder suffisamment de temps à l'entrepreneur entre la signature du contrat et le début des travaux de construction, en tenant compte des délais de livraison (éventuellement plus importants) pour le bois FSC.

Infos pratiques et liens utiles :

- **Guide des fournisseurs certifiés FSC CoC actifs en Belgique:** www.jechedufsc.be
- **Guide pratique à l'usage des acheteurs publics :** disponible sur demande et consultable sur www.FSC.be (rubrique Documents & Video > Brochures & Publications)
- **Cahier des Charges Type-Bâtiments 2022** <http://batiments.wallonie.be/>



UNE SIMPLE DÉCLARATION N'EST PAS UNE GARANTIE

FSC n'est certainement pas le seul label à vouloir donner une garantie quant à l'origine responsable des produits en bois. Cependant, le système FSC est considéré dans le monde entier comme le plus rigoureux de son genre, et pour les organisations environnementales comme le WWF et Greenpeace, FSC est à leurs yeux le seul système qui offre actuellement une garantie crédible dans le domaine de la gestion durable des forêts.

Notons que d'autres systèmes actifs dans le domaine de la certification forestière ont aussi leurs mérites et que certains sont également acceptés comme garantie d'origine responsable dans le cadre d'achats publics.

Au-delà des labels relatifs à la gestion durable des forêts, il existe aussi toute une série d'autres labels et allégations portant uniquement sur l'origine légale des produits en bois. Si l'origine légale est évidemment un must, cela ne donne toutefois pas forcément de garanties en ce qui concerne le caractère durable de la gestion forestière...



IMPORTANCE D'UN CERTIFICAT FSC 'CHAIN OF CUSTODY' PROPRE À L'ENTREPRISE

Le principe de traçabilité des produits FSC à travers une chaîne de contrôle encore appelée 'Chain of Custody' est capital pour le système FSC. En effet, s'il est essentiel d'avoir via la certification FSC des garanties sur la façon dont est gérée la forêt d'origine, il est également indispensable de pouvoir garder une traçabilité du bois FSC qui quitte cette forêt et ce, tout au long de la filière de transformation du bois, jusqu'au client final. Pour ce faire, les entreprises qui souhaitent vendre un produit FSC en le déclarant comme tel, doivent satisfaire aux règles de traçabilité FSC et être en possession de leur propre certificat FSC 'Chain of Custody'.

Chaque entreprise qui possède un certificat FSC reçoit une fois par an la visite d'un auditeur externe et indépendant, ceci afin de s'assurer que les volumes de bois FSC commercialisés correspondent et que l'entreprise n'a pas par exemple vendu plus de bois FSC qu'elle n'en a acheté.

En vous adressant à une entreprise certifiée FSC, vous avez donc la garantie que les produits FSC vendus comme tels sont bien certifiés FSC et que ces produits ont pu être tracés jusqu'à vous.



> Plus d'info sur www.FSC.be ou directement via le code QR ci-contre:



CHECKLIST CAHIER DES CHARGES

Pour les commanditaires de projets:

Cahier des charges et conditions

- Informez l'architecte de l'existence de cahiers des charges type pour l'intégration des exigences FSC (plus d'infos via FSC Belgique)
- Vérifiez si vos exigences FSC en ce qui concerne les produits et la certification FSC Chain of Custody sont bien reprises dans le cahier des charges, selon les lignes directrices qui figurent dans le présent chapitre
- Prévoyez dans le contrat des conditions contraignantes et des clauses de dédommagement, dans le cas où il ne pourrait pas être prouvé que le bois utilisé est bel et bien du bois FSC

Procédure d'attribution

- Mettez l'accent, lors de l'attribution, sur le fait que du bois FSC est exigé et faites référence au cahier des charges (dans lequel toutes les applications relatives aux bois FSC seront reprises)
- Mentionnez de manière explicite et comme critère de sélection le fait que l'entrepreneur doit être en possession d'un certificat FSC CoC (Chain of Custody)
- Faites appel, si nécessaire, au soutien de FSC Belgique dans le cadre de vos recherches de partenaires qui seront impliqués dans le projet et lorsque vous (ou la future partie contractante) avez des questions concernant la disponibilité sur le marché des bois nécessaires en FSC
- Fournissez aux parties contractantes toute l'information nécessaire concernant le FSC et la certification FSC. A cet effet, vous pouvez bien entendu faire appel à FSC Belgique

Pour les concepteurs de projets / les architectes:

- Utilisez des modèles déjà existants de cahiers des charges qui mentionnent l'utilisation de bois FSC en prêtant attention aux lignes directrices qui figurent dans ce chapitre
- Veillez à une spécification explicite des bois et/ou des produits en bois FSC de même qu'à une description détaillée en termes d'exigences de prestations, au lieu de produits ou d'essences précises
- Contactez FSC Belgique si vous avez la moindre question pratique

Exécution

A cette étape du processus de construction, la responsabilité en matière d'utilisation de bois et de produits en bois certifiés FSC passe aux personnes chargées de l'exécution. L'essentiel des efforts incombe par conséquent à l'entreprise de construction. Le commanditaire et/ou l'architecte continue toutefois à veiller à la bonne exécution des travaux tout en effectuant des contrôles réguliers.



© SERVAEGE- Production de châssis en bois FSC

Information et communication

Durant l'exécution du projet de construction, la responsabilité par rapport à l'utilisation de bois certifiés FSC incombe à l'architecte et au responsable du chantier désigné par l'entrepreneur.

Il est important que l'architecte soit bien au courant des engagements souscrits et qu'il soit conscient des conséquences de ce processus, par exemple en ce qui concerne les délais de livraison qui peuvent éventuellement être plus longs.

Il est donc capital de faire circuler au préalable les informations nécessaires entre les personnes qui étaient en charge de l'application des engagements durant la phase de préparation du projet et celles qui le seront durant la phase d'exécution.

Plus les différentes parties impliquées dans le projet (entre autres, les sous-contractants et les fournisseurs secondaires) seront informées par rapport aux ambitions et aux engagements relatifs à l'utilisation de bois FSC, plus l'ensemble du processus sera facilité.

Une bonne diffusion de l'information facilite également la collaboration avec les personnes présentes sur le chantier : l'expérience montre en effet que lorsque les prestataires sur le site sont bien au courant des enjeux FSC, il naît bien souvent un réel enthousiasme de leur part en vue d'atteindre les objectifs qui ont été fixés. Il est donc important d'accorder dès le début du processus de construction toute l'attention nécessaire à bien faire circuler l'information de la manière la plus large possible, à tous les niveaux. Cette responsabilité peut être assumée à la fois par le commanditaire du projet mais aussi par l'entreprise de construction.

Outre la communication interne, cette phase comprend également des actions de communication vers l'extérieur. Le commanditaire du projet et

l'entreprise de construction peuvent, par exemple, faire connaître de diverses façons leurs ambitions FSC à un public élargi. > voir aussi le chapitre suivant

Déroulement

L'architecte doit pouvoir vérifier si l'entrepreneur tient bien compte, dans son planning de travail et ses préparatifs, des différents délais de livraison des bois FSC et si les commandes nécessaires sont effectuées à temps. N'hésitez pas le cas échéant à adapter en temps voulu le programme de travail. L'offre en bois certifié FSC a fortement augmenté au cours des dernières années, mais dans certains cas, il se peut que la recherche nécessite un effort plus important ou que les délais de livraison soient légèrement plus importants que d'habitude. Il est toujours important de maintenir des contacts réguliers avec les fournisseurs au sujet des livraisons, tout particulièrement lorsque les sections de bois sont inhabituelles où lors de projets de grande ampleur où d'importants volumes de bois et/ou de grandes sections sont demandés. Ces fournisseurs pourront ainsi anticiper plus facilement des commandes (supplémentaires) et, le cas échéant, prévoir des stocks plus importants de bois FSC.

Le commanditaire du projet étant amené à suivre le déroulement des travaux pendant la phase d'exécution, il y a un tas de bonnes raisons pour que celui-ci prenne part aux réunions, d'autant plus si c'est lui le futur utilisateur ou gérant de la construction réalisée. Outre l'architecte, d'autres personnes peuvent participer aux réunions comme par exemple le directeur de projet. Dans tous les cas, tenez-vous au courant des décisions prises lors de ces réunions.

Il est également utile d'inclure un point 'FSC' lors des différentes réunions fixées à l'agenda afin que

l'entreprise de construction puisse tenir le responsable au courant de la situation, tant en ce qui concerne les commandes que le planning et les coûts. Des contacts réguliers permettent d'éviter des surprises désagréables d'ordre organisationnel ou financier dans le cas où des problèmes apparaissent, en donnant la possibilité de rechercher ensemble et à temps des solutions adéquates.

Lorsque les livraisons et les travaux ne se déroulent pas comme prévu, il est important que toutes les parties impliquées dans l'exécution du projet soient cohérentes et qu'elles continuent à exiger que des produits FSC soient (encore) utilisés. Méfiez-vous en effet que les ambitions FSC ne s'amenuisent au fur et à mesure du déroulement du projet et veillez à ce qu'aucun changement ne soit apporté sur ce point dans le cahier des charges.

Même si toutes les parties concernées se sont engagées à utiliser du bois FSC, c'est le commanditaire du projet qui, en fin de compte, en détient la responsabilité. En cas d'imprévus, il peut parfois aussi être amené à devoir réaffirmer l'importance des engagements fixés.

Supervision et contrôle

Le bois utilisé sur chantier est-il bien certifié FSC, comme convenu?

Comme déjà mentionné précédemment, on ne peut avoir de certitude que si l'entrepreneur exécutif dispose d'un certificat FSC Chain of Custody (CoC). Seules les entreprises certifiées FSC COC sont en effet contrôlées de façon indépendante sur l'utilisation et la traçabilité du bois FSC au sein de leur entreprise ainsi que sur la véracité de ce qui est annoncé et vendu en tant que produits certifiés FSC.



© JONA SUYS pour WOEMA! - Charpente en bois FSC

L'entrepreneur certifié FSC doit veiller à ce que le bois livré par le fournisseur et/ou sur chantier porte bien toutes les garanties FSC requises. Lorsque la livraison se fait sur chantier, l'architecte peut également réaliser le suivi des garanties apportées concernant le bois, par exemple lors de la réunion de chantier. Sur la facture délivrée par un entrepreneur certifié FSC doit figurer obligatoirement son propre numéro de certification FSC CoC ainsi que les mentions correctes FSC à côté de chaque produit FSC vendu comme tel. (voir aussi la facture/documents de livraison page 33)

Si l'entrepreneur n'est pas (encore) certifié FSC, strictement parlant, il ne satisfait pas aux exigences du cahier des charges. Obtenir les garanties d'une utilisation effective de bois FSC sur chantier demandera dès lors plus d'efforts au commanditaire et l'entrepreneur devra présenter les preuves suffisantes en se basant sur les factures établies par des sous-traitants et fournisseurs certifiés FSC.

Certification d'un projet

Dans le cas où un entrepreneur principal non certifié FSC exécute un projet FSC de grande ampleur ou lorsque plusieurs entrepreneurs sont impliqués dans un même projet, la certification de ce projet lui-même peut représenter une solution.

Un gestionnaire de projet (travaillant pour l'entrepreneur ou le commanditaire du projet) est alors nommé responsable et entretient les contacts avec l'organisme certificateur.

L'élément crucial demeure que toutes les commandes de bois ou de produits en bois soient accompagnées de garanties FSC et que ces bois soient achetés auprès de fournisseurs en possession d'un certificat FSC CoC. Cet élément doit faire l'objet d'un contrôle et d'un suivi stricts et réguliers. Pour de plus amples informations à ce sujet, contactez FSC Belgique.

> Aux Jeux Olympiques de Londres 2012, le village olympique a obtenu une certification de projet FSC. Deux tiers du bois utilisé étaient certifiés FSC.

Que contrôler et comment ?

Concernant l'aspect 'contrôle' :

- Si vous travaillez avec des entrepreneurs certifiés FSC, vous pouvez toujours contrôler leur certificat FSC 'Chain of Custody' via la base de données de FSC International : info.fsc.org
- Si l'entrepreneur n'est pas (encore) certifié FSC, il ne peut répondre strictement parlant aux exigences du cahier des charges. Dans de tels cas, il est crucial de pouvoir disposer des factures d'achats (envoyés à l'entrepreneur principal) afin de vérifier les garanties d'une utilisation effective de bois certifiés FSC pour votre projet.

Que faire en cas de doute ou d'abus possible?

- Si vous n'êtes pas certain qu'une entreprise est bel et bien certifiée FSC, par exemple parce que vous ne retrouvez pas ses coordonnées sur les sites web de référence, n'hésitez pas à prendre contact avec FSC Belgique.
- Si durant la phase d'exécution du projet de construction, vous découvrez que les produits qui vous sont livrés ou qui sont utilisés ne sont pas conformes aux spécifications du cahier des charges, il est alors possible encore d'intervenir à temps.



© OLYMPIC DELIVERY AUTHORITY- Vélodrome au Jeux Olympiques de Londres 2012



© WOEMA! Isolant insufflé labellisé FSC

UNE FACTURE PRÉSENTANT TOUTES LES GARANTIES FSC

Les produits semi-finis (bois sciés, bois de construction, panneaux bois, rouleaux de papier...) ou les produits faits sur mesure (châssis de fenêtre, parquets,...) sont rarement marqués physiquement du label FSC.

Par conséquent, pour avoir toutes les garanties que le produit que vous achetez est bien certifié FSC : ne travaillez qu'avec des entreprises certifiées FSC et vérifiez attentivement leur facture! En effet, seules les entreprises certifiées FSC sont contrôlées et elles seules peuvent garantir que le produit que vous achetez est bien certifié FSC.

En d'autres termes, les entreprises qui ne détiennent pas la certification FSC CoC ne peuvent pas donner la garantie qu'un produit acheté sans label FSC est bien un produit certifié FSC. > pour un exemple fictif d'une facture correcte FSC, reportez-vous à la page suivante.

Un numéro/code de certificat FSC unique

Chaque entreprise certifiée FSC (par exemple, une entreprise de construction, un négociant en bois, un menuisier,...) dispose d'un numéro de certificat FSC unique. Ce numéro se compose de trois parties: les initiales du certificateur, les lettres CoC (pour 'Chain of Custody') et enfin un code chiffré (avec parfois une extension de code en lettres).

Sur la base de données internationale des certificats FSC (<http://info.fsc.org>), tout le monde peut vérifier si une entreprise dispose d'un certificat FSC, par exemple en effectuant une recherche à partir du code de certification de l'entreprise en question ou par son nom. Ce site permet également de voir quels types de produits et de services l'entreprise peut offrir avec les garanties FSC.

Les entreprises certifiées FSC doivent indiquer leur propre code de certification sur leurs documents de livraison et factures. Rappelons ici que les produits en bois qui sont vendus avec les garanties FSC doivent être clairement identifiés dans ces documents par l'ajout d'une mention FSC (FSC 100%, FSC Mix ou FSC Recycled).



DUBOIS sprl
Du bois durable & valable

Rue du menuisier 2- 3220 Butgenbois
T 0032 16 X2 X1 X7
F 0032 16 X0 X3 X6
Numéro de compte: 147-789612-14
N° TVA: BE 0801.123.123

A :
Jack Timber
Chaussée des Planchettes 8
1234 Boisbecq

Numéro de la facture: 215/2012 Date: 14/02/2012 Référence: Jack Timber

Code	Description	Quantité	Prix	Total
12548/BD	Écran de jardin 'Backyard' 180 x 180 cm – Tali – FSC 100%	15	160 Euros/ pc	2400
12477/DD	Panneau de particules 120 x 180 cm – 16 mm – FSC Recycled 85%'	12	18 Euros/ pc	216
47841/NL	Cabane de jardin 'Bolivar'	1	499 Euros/ pc	499
11487/PP	MDF 244 x 122 cm – 18 mm – FSC Mix Credit	8	21 Euros/ pc	168
Sous-total				3283
+ TVA				196,98
Total final				3479,98

Une facture correcte FSC (càd qui donne toutes les garanties FSC) doit **indiquer clairement les produits qui sont certifiés FSC** via une des mentions FSC suivantes : FSC 100%, FSC Mix (Credit ou ≥70%), FSC Recycled (≥85% ou Credit). Sur cet exemple de facture, trois des quatre produits sont certifiés FSC.

Une facture correcte doit également **mentionner au moins une fois le code FSC CoC de l'entreprise qui a établi cette facture**. Ce code atteste que cette entreprise est certifiée FSC et donc qu'elle est contrôlée sur la traçabilité des produits FSC qu'elle vend. La validité de ce code peut être vérifiée sur le site <http://info.fsc.org> (en complétant le champ 'Certificate Code')
Rem : Le champ 'certificate holder' = nom de l'entreprise

Dubois sprl est une entreprise certifiée avec numéro de certificat FSC: **AB-COC-123456**

Seuls les produits identifiés comme tels dans le présent document sont certifiés FSC®

Si le logo FSC est présenté sur la facture (ce qui n'est pas obligatoire), alors l'entreprise doit également y mentionner : son propre code de licence* (du type FSC®C123456) ainsi que la phrase suivante : **'Seuls les produits identifiés comme tels dans le présent document sont certifiés FSC'**.
*Vous pouvez aussi trouver le code de licence sur les produits labellisés FSC par cette société et vérifier sa validité sur le site <http://info.fsc.org> (en complétant le champ 'FSC License Code')



© FSC. A.C. All rights reserved. FSC-SECR-0045



CHECKLIST EXÉCUTION

Pour les commanditaires de projets:

Information et communication

- Lors du transfert des responsabilités depuis la phase de préparation à la phase d'exécution, accordez votre attention aux exigences FSC (et leurs possibles conséquences sur le processus de construction)
- Veillez à une bonne communication vers toutes les parties en charge de l'exécution du projet en ce qui concerne le FSC et les ambitions fixées à ce sujet
- Participez aux réunions de chantier organisées dans le cadre de l'exécution du projet
- Inscrivez le FSC à l'ordre du jour de ces réunions

Déroulement

- De bonnes directives de même qu'une bonne collaboration au sein de l'équipe de projet augmentent les chances de succès
- Accordez de l'importance au planning en ce qui concerne l'utilisation de bois FSC et en cas de problèmes, recherchez à temps des solutions adéquates, en collaboration avec l'entreprise de construction
- Maintenez vos objectifs FSC : ne laissez pas les ambitions FSC s'amenuiser au fur et à mesure du déroulement du projet. Lorsque les livraisons et les travaux ne se déroulent pas comme prévu, soyez cohérent et continuez à exiger que des produits FSC soient (encore) utilisés

Supervision et contrôle

- Assurez-vous que les réservations et les commandes de bois FSC soient effectuées à temps et informez-vous par rapport à la disponibilité du bois FSC via www.jecherchedufsc.be
- Veillez à un bon contrôle (final) au niveau administratif en ce qui concerne les livraisons de bois FSC. Effectuez un contrôle minutieux d'autant plus si l'entrepreneur principal n'est pas certifié FSC et exigez les documents justificatifs prouvant que du bois certifié FSC a bel et bien été utilisé

Pour l'entrepreneur:

- Réservez et commandez à temps les bois et produits en bois FSC et tenez compte des délais de livraison dans le planning des travaux
- Élargissez vos recherches au-delà de vos fournisseurs habituels et consultez différents fournisseurs certifiés FSC
- Gardez régulièrement le contact avec les fournisseurs secondaires (surtout dans le cas de projets importants), afin de leur permettre d'anticiper des commandes supplémentaires éventuelles
- Lors de la mise en œuvre du projet, tenez informé le commanditaire du déroulement des opérations en ce qui concerne le bois FSC
- Vérifiez lors de la commande, de la livraison (documents de livraison) et de la facturation que les données administratives soient correctes ainsi que les numéros de certification FSC
- Prenez soin sur chantier à identifier clairement les bois et produits en bois qui sont certifiés FSC lors du stockage et lors de leur utilisation
- Soyez cohérent dans le cas où les livraisons ou les travaux ne se déroulent pas comme prévu

Et ensuite ...

La réception d'un projet de construction est une étape importante pour attirer l'attention sur vos objectifs FSC, tant au sein de votre organisation qu'à l'extérieur de celle-ci. En tant que commanditaire du projet, vous pouvez être fier d'avoir utilisé du bois FSC. Vous constituez à ce titre un exemple à suivre qui pourra certainement inspirer d'autres. Par la suite, lors de travaux d'entretien ou de rénovation, des choix devront être à nouveau effectués avec une attention particulière pour l'utilisation de bois FSC. Et un nouveau cycle pourra ainsi recommencer.



© SERVAEGE - école primaire à Mons

Communication

La réception d'un projet peut être l'occasion pour toutes les parties qui ont été impliquées de communiquer en interne mais aussi de manière plus officielle dans le cadre d'une communication externe, sur les objectifs FSC fixés et sur le succès de la collaboration menée. Les villes et communes dans leur rôle d'exemplarité peuvent également profiter de l'occasion pour fixer des objectifs internes plus globaux par rapport à l'utilisation de bois FSC et les communiquer à leurs citoyens.

Saisir l'occasion d'un projet mené à bien pour attirer l'attention est important, notamment dans le cas de grandes organisations ou d'organisations disposant de départements plus ou moins autonomes.

Un projet FSC représente en outre une très bonne carte de visite dans le cadre d'un engagement social ou pour présenter un projet pilote en rapport avec la construction durable.

La réception d'un projet est aussi une bonne occasion pour informer les futurs utilisateurs de la construction à propos du FSC. Dans ce sens, vous pouvez toujours à la fin de l'exécution du projet inclure dans votre communication, des informations relatives à FSC, via des brochures et dans les manuels d'utilisation.

Lorsque des travaux ont été réalisés dans le respect du cahier des charges par un entrepreneur certifié FSC ou dans le cas où le projet a lui-même été certifié FSC, le logo FSC peut alors être utilisé dans une communication officielle (par exemple dans des brochures, communiqués de presse...). L'utilisation du logo est toutefois soumise à autorisation. Les entreprises certifiées doivent à ce sujet prendre contact avec leur certificateur. Si, en tant qu'architecte ou maître d'ouvrage, vous souhaitez communiquer à propos de l'utilisation du bois certifié FSC dans votre (vos) projet(s), n'hésitez pas à contacter FSC Belgique.

Faites part autant que possible de vos expériences à FSC Belgique de façon à ce que nous puissions encore mieux conseiller d'autres organisations. Des photos et d'autres informations relatives à vos projets pilotes – petits et grands – sont aussi toujours les bienvenues, entre autres pour être intégrées dans notre banque de données relatives aux projets qui ont pu mobiliser du bois FSC.

Partagez votre connaissance et votre expérience avec vos collègues mais aussi en dehors de votre propre organisation. On aime toujours suivre les bons exemples!

www.goedhoutproject.be

Vous trouverez sur ce site des projets de construction réalisés en Belgique et au Pays-Bas pour lesquels du bois FSC a pu être utilisé.

L'objectif de ce site web est de donner de l'information et de l'inspiration aux visiteurs en matière d'utilisation de bois FSC dans la construction et de stimuler cette démarche tant aux Pays-Bas qu'en Belgique.

Vous avez-vous aussi utilisé du bois FSC dans le cadre d'un projet? Celui-ci pourrait alors peut-être être référencé sur ce site. Plus d'infos? Contactez FSC Belgique!

Entretien et rénovation

L'histoire ne s'arrête pas lorsqu'un bâtiment est réceptionné. Dans le cadre de sa gestion (entretien) et de sa rénovation, vous pouvez certainement opter de manière structurelle pour l'utilisation de produits certifiés FSC.

Intégrez, si ce n'est déjà fait, l'utilisation de bois certifié FSC dans vos politiques et vos exigences standards.

Politique interne

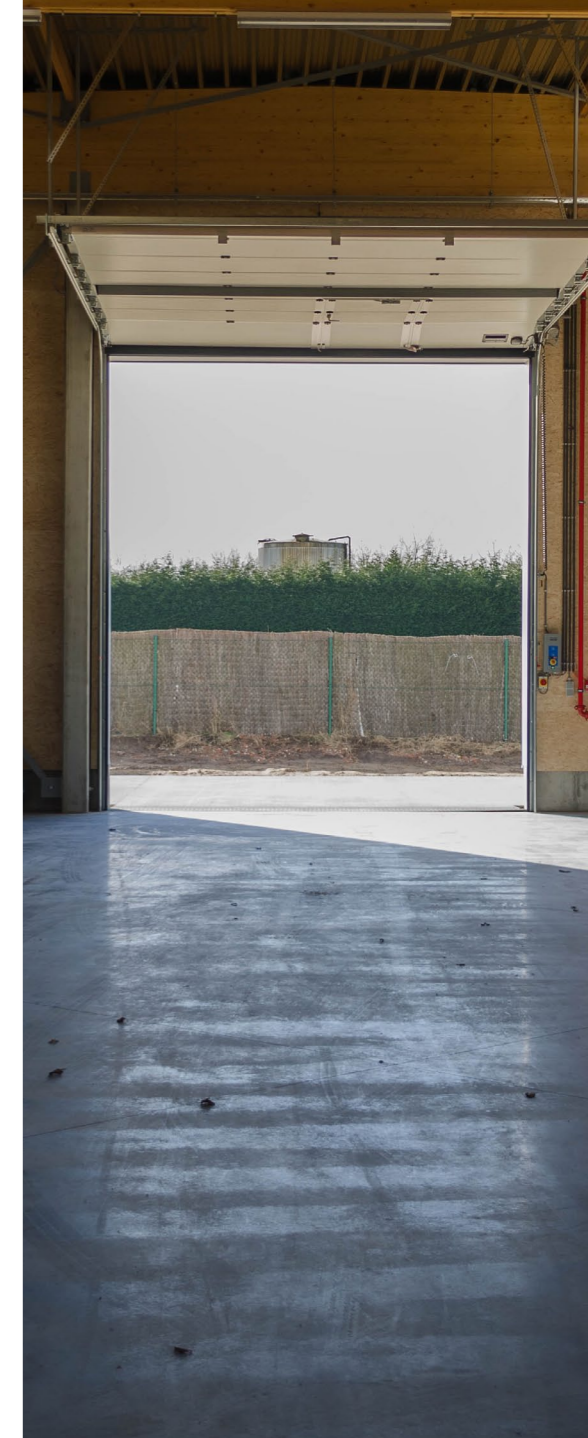
Après réception du projet, il est également intéressant de regarder en arrière et de procéder à l'évaluation du projet au sein de votre propre structure. Pourrez-vous faire mieux la prochaine fois?

Le prochain projet FSC se déroulera certainement de manière plus fluide, parce que les routines seront affinées, les contrats avec les fournisseurs seront optimisés et parce que l'attention portée au FSC sera devenue plus naturelle à tous les niveaux.

Profitez de l'expérience acquise et utilisez celle-ci pour encore mieux ancrer l'utilisation de bois FSC dans votre politique interne. Allez de l'avant et définissez de nouveaux objectifs et de nouveaux projets.

Un projet mené à bien peut être l'occasion d'affiner vos ambitions FSC: si tout le bois utilisé la dernière fois n'était pas certifié FSC, cela sera peut-être possible la prochaine fois... Ces ambitions peuvent par exemple être formulées dans le cadre d'une (nouvelle) convention ou affinées dans le cadre de plans à plus long terme.

Pensez également aux possibilités de définir ou d'adapter les protocoles afin d'améliorer la communication interne.



© WOUTER DE LAENDER POUR MARTENS VAN CAIMERE ARCHITECTES
Centre d'entreprises durables à Maldegem



Jadimex

Spécialisé dans le BOIS durable



www.jadimex.be

Jadimex sprl
Tiensesteenweg 225 • 3360 Lovenjoel
T 016 46 19 61 • info@jadimex.be



© MARTENS HOUT



CHECKLIST : ET ENSUITE...

Pour toutes les parties concernées:

- Lors de la réception du projet, faites de la publicité à propos des objectifs FSC, de votre propre organisation et de la collaboration fructueuse entre toutes les parties impliquées
- Utilisez ce projet mené à bien dans le cadre de votre communication interne afin de susciter un intérêt élargi
- Faites part de vos expériences à FSC Belgique
- Partagez vos expériences et vos connaissances avec vos collègues mais aussi en dehors de votre propre structure
- Allez de l'avant : définissez de nouveaux objectifs et de nouveaux projets

Pour les commanditaires de projets:

- Impliquez les utilisateurs lors de la réception du projet et saisissez cette occasion pour les informer par rapport aux ambitions fixées, aux résultats atteints et aux objectifs généraux du FSC
- Insérez des informations relatives à FSC dans vos brochures et vos manuels destinés aux utilisateurs
- Évaluez vos expériences relatives au projet et utilisez-les pour optimiser votre politique interne ainsi que les protocoles mis en place
- Intégrez, si ce n'est déjà fait, l'utilisation de bois certifié FSC également dans le cadre de la gestion du projet réalisé (politique d'entretien et de rénovation)

Pour les architectes :

- Prenez l'exemple de projets ayant utilisé du bois FSC dans le cadre de votre communication et de la sensibilisation vers vos clients
- Faites part de vos expériences à FSC Belgique

FOCUS - terrassements, infrastructures routières et hydrauliques -

Bien que les projets dans le domaine des travaux de terrassements, routiers et hydrauliques (TRH) suivent les mêmes étapes que celles décrites plus haut, il est cependant utile d'accorder une attention particulière à ces domaines précis. En effet, la nature particulière des travaux, ainsi que les volumes et sections des produits en bois utilisés sont tels que des conseils supplémentaires et des informations particulières sont toujours les bienvenus.



© FSC Belgique - Plancher bois écluse d'Ivoz-Ramet



© VAN RAAK- Louvain, Projet en Massaranduba et Iroko certifiés FSC

Politique interne

Les TRH nécessitent souvent l'utilisation de bois durs tropicaux avec un degré élevé de durabilité. Ces essences de bois ont par nature une durabilité importante leur permettant de résister aux possibles dégradations résultant des conditions auxquelles elles seront exposées.

Etant donné que ces essences sont originaires de régions du monde où le besoin d'exploiter les forêts de manière responsable est le plus urgent, le label FSC a incontestablement son rôle à jouer.

Conception

Les applications visées dans le cas de TRH mobilisent le plus souvent des volumes de bois importants, présentant de grandes sections (épaisseur, longueur) et pour lesquels on a logiquement besoin de beaucoup de très grands arbres.

De plus en plus de pays exportateurs tentent de limiter l'exportation de troncs de grandes sections, afin de créer plus de "valeur ajoutée" dans le pays d'origine.

Il n'y a pas si longtemps encore, l'offre en bois dur tropical certifié FSC destiné à ce genre d'utilisations était très limitée, mais des changements positifs ont été enregistrés au cours des dernières années écoulées grâce entre autres à la progression de la certification forestière en Afrique centrale. Pour ce type d'essences, il faut toutefois s'attendre parfois à des délais de livraison plus importants.

En tenant compte de cette contrainte dès la phase de conception et de planification, on peut cependant faciliter considérablement l'utilisation de bois certifié FSC.

Voici quelques conseils très concrets à cet égard:

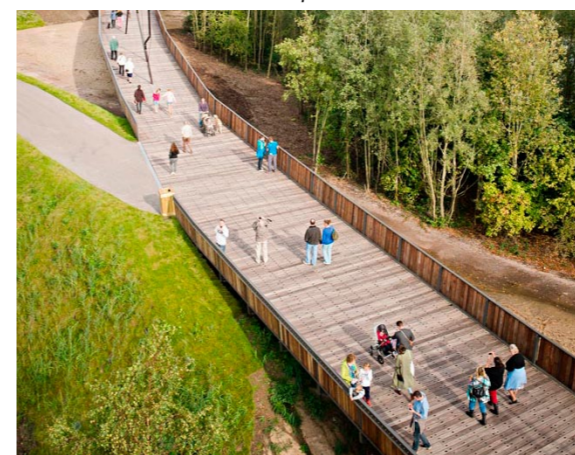
- Vérifiez en temps utile si les sections de bois et les essences de bois nécessaires sont disponibles sur le marché et cherchez à temps des alternatives.
- Gardez l'esprit ouvert en faveur d'essences moins connues, aux propriétés similaires et aux caractéristiques identiques, qui sont tout à fait adéquates pour les utilisations prévues.
- N'excluez pas de combiner diverses essences de bois ayant des propriétés similaires. De plus en plus souvent, des lots de bois qui affichent toute une série de caractéristiques semblables sont disponibles sur le marché. Il est donc facile d'envisager une combinaison entre différentes essences. De petites variations d'ordre esthétique finiront par disparaître lorsque ces différents bois non traités sont exposés aux aléas du temps.
- Evitez, durant la phase de conception, de sur-dimensionner les éléments de bois nécessaires. La sécurité doit bien entendu être respectée (capacité portante, robustesse...), mais en poussant ces contraintes trop loin, on a trop souvent tendance à se tourner vers des sections de bois, trop épaisses ou des volumes exagérés.
- En apportant quelques changements élémentaires lors de la conception du projet, on peut parfois se contenter d'un degré de durabilité moindre ce qui conduit bien souvent à réaliser aussi des économies.
- Lorsque le projet ne sous-entend pas une durée de vie importante ou lorsque le bois se trouvera en permanence en dessous du niveau de l'eau, il est également possible de revoir vers le bas le degré de durabilité du bois nécessaire.

Cahier des charges et attribution

De manière générale, le prestataire aura bien plus de facilité à respecter les engagements qui lui sont imposés si le cahier des charges permet une certaine souplesse, par exemple et surtout en ce qui concerne le choix d'essences de bois possible. Il est également recommandé d'accorder un délai le plus petit possible entre l'appel d'offres et l'attribution et (si nécessaire) de garder un délai aussi long que possible entre l'attribution et l'exécution. Lorsque des entreprises répondent à un cahier des charges, elles le font généralement en se basant sur les disponibilités actuelles du marché. Si l'attribution suit rapidement, il y a très peu de risques que les conditions du marché soient profondément modifiées, ce qui permet à l'entrepreneur d'être assuré de disposer des matériaux nécessaires.

Si par contre l'attribution est retardée, il se peut alors que les conditions du marché changent et que l'entrepreneur demande du temps pour retrouver une offre similaire. A nouveau, une certaine flexibilité peut faciliter et accélérer la bonne exécution d'un projet qui utilise du bois certifié FSC.

© ARNE QUINZE - <http://arnequinze.com>
Tomorrowland 2014 - One World: pont en Okan certifié FSC



Exécution

Comme c'est le cas pour tous les projets FSC, il est essentiel de veiller à travailler avec des entreprises en possession d'un certificat FSC CoC. De plus en plus d'entrepreneurs spécialisés dans les travaux hydrauliques et dans le secteur des infrastructures disposent d'ores et déjà d'un certificat FSC, et d'autres peuvent être motivés à s'engager dans la même voie à partir du moment où le commanditaire du projet l'exige.

Et ensuite?

Si, en tant que commanditaire de projet, vous réceptionnez un projet mené à bien avec du bois-FSC, profitez de cette chance unique pour communiquer amplement sur ce sujet. Les projets "ouverts au public" se prêtent d'ailleurs particulièrement bien à une communication élargie. Comme dans tous les autres cas, la communication peut s'articuler à différents niveaux de réalisation du projet, mais aussi dans le cadre d'articles ou via d'autres canaux d'information.

© QUINTELIER - Construction d'escaliers dans les dunes entre De Haan et Wenduine - avec différentes essences de bois certifiés FSC



Focus - le bois FSC pour les applications intérieures -

Beaucoup de commanditaires de projets pensent au bois FSC pour les applications extérieures ou pour les applications dans le domaine de la construction. Peu semblent toutefois se rendre compte qu'en ce qui concerne les aménagements intérieurs, un éventail à peu près similaire de bois FSC est à présent disponible. Ce chapitre met l'accent sur les utilisations les plus courantes en matière d'aménagements intérieurs et qui ont parfois une composante bois très importante.



© ARTICO INTERIEUR - Auditorium IBGE- Bruxelles



© PAR-KY : Parquet FSC Shinnoki Milk Oak White

Travaux sur mesure

Plusieurs entreprises spécialisées, entre autres des entreprises de menuiserie et de décoration intérieure, peuvent aujourd'hui réaliser sur mesure toute une série de travaux d'intérieur en bois FSC.

Pourquoi ne pas penser par exemple aux boiseries intérieures, aux meubles et – pourquoi pas - à un aménagement intérieur complètement réalisé sur mesure?

Planchers intérieurs en bois

Que ce soit dans le commerce spécialisé ou dans les magasins de bricolage, il existe déjà une large gamme de planchers intérieurs certifiés FSC pour divers types de parquets, allant des planchers en bois (semi-)massifs aux planchers laminés. Si le commanditaire du projet montre de la flexibilité et n'exige pas qu'un parquet soit réalisé avec telle ou telle essence de bois, les possibilités sont nombreuses.

Menuiserie intérieure

Choisir du bois FSC pour les applications de menuiseries intérieures telles que les escaliers, les portes intérieures, les cloisons, les plafonds, les plinthes ou les moulures devient aujourd'hui tout à fait possible. Il se peut que vous soyez parfois amené à devoir chercher un peu pour trouver le bon fournisseur ou menuisier, mais l'offre et les professionnels pour ce type de prestations existent.

Mobilier

L'offre concernant le mobilier standard pour les habitations ou les bureaux ne cesse de s'élargir. A l'heure actuelle, plusieurs fabricants de mobilier sont déjà certifiés FSC et peuvent fournir des meubles FSC, alors que d'autres sont en train de s'engager dans ce sens. Rien d'étonnant donc à ce que l'offre en meubles FSC dans les magasins spécialisés connaisse actuellement une augmentation significative.

theuma
doors & frames

100% DURABLE

Porte laquée Passion EBC

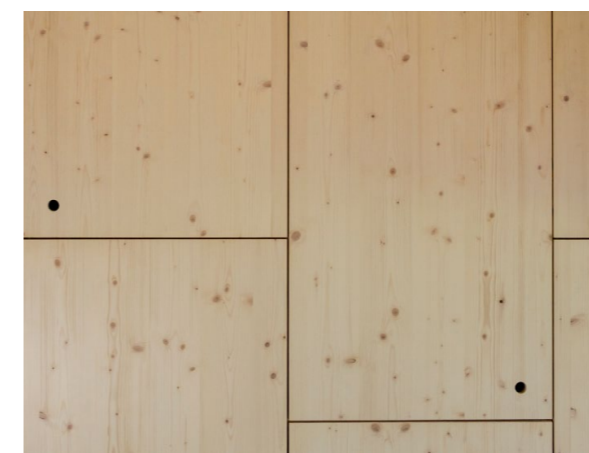
La porte la plus durable au monde:

- Fabriquée à base de bois certifié FSC®
- Procédé de fabrication à faible consommation d'énergie: 66% moins d'énergie par rapport au portes laquées UV
- Production 100% à base d'énergies renouvelables, dont notre propre parc photovoltaïque

Pour plus d'informations sur nos portes durables, visitez www.theuma.be

Aménagement intérieur : de l'habitation au magasin

De plus en plus de designers d'intérieur, de menuisiers et de développeurs de projets peuvent proposer des solutions avec les garanties FSC, que ce soit pour des habitations, des bureaux ou des magasins. Essayez, en tant que commanditaire d'un projet, de ne pas vous laisser influencer trop vite et veillez à ce que les exécutants fassent de leur mieux pour trouver les produits souhaités. De votre côté, veillez à leur laisser suffisamment de temps pour y parvenir.



© CEDERIC VERHELST POUR MARTENS VAN CAIMERE ARCHITECTEN
Armoires sur mesure

Pour passer à l'action

• Si vous êtes à la recherche de bois certifié FSC pour des applications intérieures, n'hésitez pas à consulter le site www.jechercheduFSC.be. Vous pourrez y retrouver l'offre actuelle disponible sur le marché belge.

• L'offre existante peut aussi être utilisée comme argument auprès d'un fournisseur non certifié pour l'encourager à passer aussi à la certification FSC.



© GRANDECO WALLFASHION GROUP BELGIUM
Papier peint (motif bois)

La Convention FSC

Votre entreprise, organisation ou administration publique souhaite s'engager vers une utilisation responsable de bois et/ou de papier ? À travers la signature d'une "Convention FSC", vous pouvez donner forme à cet engagement et obtenir un soutien pratique. De cette façon, vous donnez un signal clair en faveur d'une meilleure gestion des forêts partout dans le monde! Suivez l'exemple de nombreuses autres entreprises, organisations et administrations publiques, optez pour des produits en bois et en papier provenant d'exploitations forestières responsables.



© FSC Belgique



© FSC Belgique

Les raisons, le contexte

Chaque année, plus de 13 millions d'hectares de forêts disparaissent dans le monde, principalement dans les régions tropicales. Mais même les forêts tempérées et boréales sont souvent soumises à des pressions importantes. Pourtant, les forêts sont d'une importance capitale : non seulement pour les espèces vivantes (faune et flore), mais également pour les hommes. On estime en effet que 90 % des quelque 1,2 milliards d'êtres humains vivant sous le seuil de pauvreté dépendent directement ou indirectement des forêts pour leur survie. Les mauvaises pratiques de gestion forestière ou les pratiques irresponsables sont dans bien des cas une cause importante de la disparition des forêts. De plus, les pratiques irresponsables d'exploitation forestière interviennent pour un quart des émissions de gaz à effet de serre.

La solution

Cette situation n'est cependant pas une fatalité. En utilisant des produits en bois et en papier d'origine responsable, il est possible d'apporter une solution au problème. Il n'y a rien de mal en effet à utiliser du bois et du papier, des ressources naturelles parfaitement renouvelables : à condition bien sûr que ces matières proviennent d'exploitations forestières durables et responsables ! Le label du 'Forest Stewardship Council' (FSC) peut offrir cette garantie : il offre en effet la certitude que les produits qui le portent proviennent effectivement d'exploitations forestières responsables. Grâce au système FSC, ces exploitations font l'objet d'un contrôle strict en ce qui concerne toute une série de critères d'ordre environnemental, social et économique. En optant pour des produits labellisés FSC, on peut efficacement contribuer à promouvoir une exploitation forestière responsable et durable partout dans le monde.

Grâce à vous

En signant une convention FSC, vous vous engagez vers une utilisation responsable du bois et/ou du papier. Les organisations, les institutions et les entreprises peuvent ainsi de cette manière contribuer à une société plus durable, dans laquelle l'homme et son environnement sont en équilibre. Ce type de convention est également, pour les signataires, un moyen pratique d'affirmer leurs engagements et leurs propres objectifs, par exemple dans le cadre d'une politique de responsabilité sociale. Une convention FSC stipule quels sont les objectifs à atteindre en matière d'utilisation responsable du bois et du papier au sein de l'organisation, et ce en définissant un délai déterminé. La convention est à la fois ambitieuse et réaliste. Elle se veut d'abord et avant tout un signal clair envers le marché du bois et du papier. La demande crée l'offre, et donc chaque convention est un nouvel incitant vers de meilleures formes d'exploitation des forêts.

Pour qui ?

N'importe quelle organisation, structure ou administration publique peut signer une convention FSC. > Pour plus d'information et des exemples concrets, consulter notre site www.fsc.be ou contactez FSC Belgique.

Pour quels produits ?

Une convention FSC peut concerner tous les produits en bois et/ou en papier. En général, une telle convention inclut les deux types de produits mais si cela n'est pas adapté à une organisation en particulier, il est toujours possible de se limiter par rapport à un nombre de produits ciblés.

Quel engagement?

En signant une convention FSC, une organisation s'engage à s'améliorer en matière de consommation de bois et de papier et à optimiser cette consommation. Il est bien entendu tenu compte de la faisabilité et de la rentabilité. Le plus important est d'atteindre des résultats à travers le temps, d'une manière réaliste et significative.

Une convention sur mesure!

Il n'existe pas deux entreprises ou institutions tout à fait identiques. C'est pourquoi, la convention FSC est toujours rédigée en tenant compte des particularités de chaque entreprise, organisation ou institution publique. Chaque partenaire a ses propres caractéristiques et ses propres possibilités : il est dès lors très important d'en tenir compte.



Concrètement

Si vous êtes intéressé par une convention FSC ou que vous souhaitez obtenir des informations complémentaires à ce sujet, n'hésitez pas à entrer en contact avec FSC Belgique. Nous vous aiderons dans les meilleurs délais. Lors d'un premier entretien, les possibilités qui s'offrent à vous dans le cadre d'une convention FSC seront largement présentées.

FSC Belgique, une équipe à votre service!

Vous êtes intéressé(e) par la signature d'une convention et/ou vous souhaitez en savoir plus ?

N'hésitez pas à contacter FSC Belgique par mail ou par téléphone.
(> coordonnées à l'arrière de ce manuel)

La Certification FSC



Afin de garantir une gestion responsable des forêts et de valoriser les produits qui en découlent, FSC a mis en place un système de certification qui permet sur base de contrôle indépendant d'atteindre un niveau qualitatif élevé de gestion forestière et de traçabilité des produits depuis ces forêts jusqu'au consommateur final.

Les forêts

La certification forestière n'est pas réservée uniquement aux grandes propriétés forestières pour lesquelles une certification individuelle est préconisée. Les petits propriétaires et gestionnaires forestiers peuvent également obtenir la certification FSC de leur forêt à travers une 'certification groupée'.

La certification groupée permet non seulement de réduire les frais administratifs mais également d'avoir un suivi/accompagnement individuel mené par le Gestionnaire du groupe dont il fait partie. Chaque propriétaire/gestionnaire forestier reste bien entendu responsable de sa partie de forêt mais dans certaines formules de certification groupée, il peut, s'il le souhaite, déléguer plusieurs tâches (gestion, exploitation, vente...) au Gestionnaire du groupe auquel il appartient.

- Pour plus d'infos :

Vous pourrez trouver de plus amples informations sur le sujet en consultant notre site www.fsc.be > Onglet 'La certification de forêt/entreprise' ou en utilisant directement le code QR repris ci-dessus.



© FSC LUXEMBOURG

Les entreprises

Lorsque du bois quitte une forêt certifiée FSC, il est souvent amené à suivre une longue route... En effet, celui-ci transite généralement par de nombreuses entreprises avant de prendre sa forme définitive (produits finis en bois ou dérivés du bois comme le papier).

Les entreprises certifiées FSC CoC sont contrôlées chaque année par des organismes de certification indépendants qui vérifient si les règles de traçabilité FSC sont bien respectées dans l'entreprise (achats, ventes, stockage, production, ...).

- Pour plus d'infos :

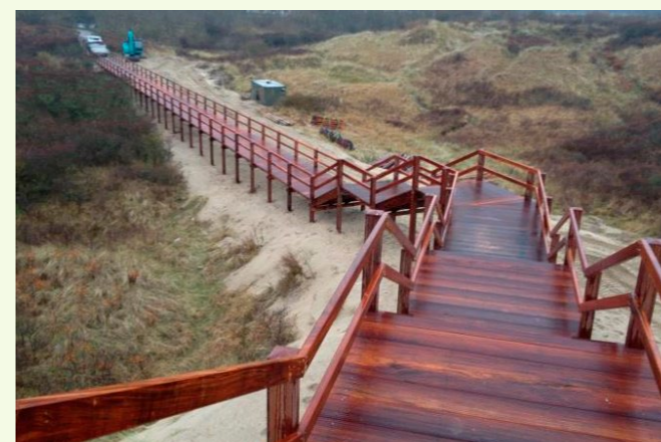
Vous pouvez trouver la liste des organismes indépendants et gestionnaires de groupe actifs dans la certification FSC CoC en Belgique sur notre site www.fsc.be > Onglet 'Documents & Vidéo' (en haut à droite), et puis dans la rubrique 'La certification FSC COC' (colonne de gauche)



© FSC Belgique



VOTRE SPÉCIALISTE DE GESTION DES EAUX - TRAVAUX DE VOIRIE - BOIS



Quintelier SA depuis 1976, un nom bien établi dans le domaine de la gestion des eaux. En plus, nous nous spécialisons dans le bois et nous nous concentrons principalement aux clients professionnels comme les entrepreneurs, les jardiniers et les commerçants. Avec nos deux sites en Flandre et en Wallonie, nous garantissons un service efficace dans tout le pays.

Activités:

- Vente et opérations sur le bois (matériaux pour l'eau et l'horticulture, mobilier urbain, ...)
- Fourniture et installation de constructions en bois (ponts, jetées, ...)
- Entretien et gestion des cours d'eau
- Construction et entretien des espaces publics



QUINTELIER SA

Hoogveld 27
9200 Dendermonde
Tél 052 / 22 50 80
Fax 052 / 22 52 61
Mail info@quintelier.biz



Distributeur agréé du bois
certifié FSC et PEFC.

www.quintelier.biz

